

**1.0. INLEIDING:**

Door optrekkend vocht, slagregen en/of langdurige vochtbelasting kan schade ontstaan aan gepleisterde gevels, zowel binnen als buiten. De in het metselwerk gesitueerde aanwezige bouwschadelijke zouten (chloriden, nitraten en sulfaten) kristalliseren, met schade aan het pleisterwerk als gevolg. Zoutbufferende (WTA) saneringspleisters hebben een beperkt poriënvolume voor opname van zoutkristallen.

Op termijn kunnen de poriën van de pleister verzadigd raken, met onthechting van het pleisterwerk ten gevolge.

Strikocem Restauro Exzellent is een vocht- en zoutregulerend pleistersysteem. In tegenstelling tot een zoutbufferend saneersysteem (traditioneel WTA saneersysteem), is dit systeem in staat verontreinigingen (chloriden, sulfaten en nitraten) en overmatig vocht te transporteren naar het oppervlak. Strikocem Restauro Exzellent Vocht- en zoutregulerend pleisterwerk verhelpt op langere termijn zonder bijkomende maatregelen vochtproblemen. De doorslaggevende factor is de poriëngeometrie, niet het aantal luchtporiën.

Door de unieke poriëngeometrie worden bij extreme zoutbelasting, de zouten door het pleisterwerk geleid en kristalliseren aan het oppervlak. Zonodig kunnen ze gewoon weggeborsteld worden. Het pleisterwerk blijft intact!

**2.0. EIGENSCHAPPEN:**

- Door geringe wateropname en unieke poriëngeometrie bestand tegen verontreinigingen (chloriden, sulfaten en nitraten) en externe invloeden. (optrekkend vocht, sterk wisselende luchtvochtigheid en slagregen)
- Kan zonder problemen toegepast worden op ondergronden met een hoog restvochtgehalte.
- Geeft ook zonder dure, extra maatregelen (injecteren e.d.), een duurzaam en gegarandeerd resultaat.
- Strikocem Restauro Exzellent is door het geringe eigen gewicht en zonder lange droogtijden, in een systeemdikte tot 40 mm aan te brengen.
- Strikocem Restauro Exzellent is standaard in wit leverbaar. Overige kleuren op aanvraag.

**3.0. EXZELLENT(E) – VOCHTREGULERING – UNIEKE PORIËNGEOMETRIE**

Testopbouw ter demonstratie van de invloeden en krachten van zoutkristallen in een vat met  $\text{Na}^2\text{SO}^4 \times 10\text{H}^2\text{O}$  (Natriumsulfaathydraten).

1 kolom is bepleisterd met saneringspleister WTA en 1 kolom met Exzellent vochtregulerende pleister.



Saneringspleister WTA (links)  
Exzellent pleister (rechts)

Rechts hoger vochttransport, herkenbaar aan de grotere hoeveelheid zoutkristallen

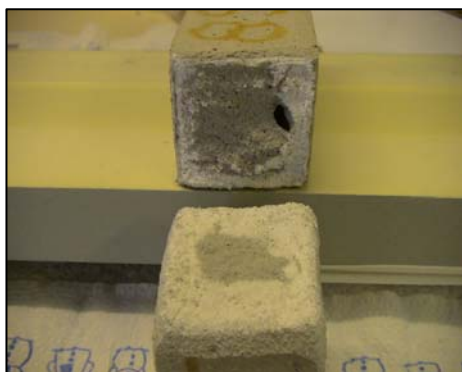


Saneringspleister WTA aan het oppervlak  
aangetast ( $\text{Na}^2\text{SO}^4 \times 10\text{H}^2\text{O}$ )



Exzellent vochtregulerende pleister aan  
het oppervlak niet aangetast ( $\text{Na}^2\text{SO}^4 \times 10\text{H}^2\text{O}$ ) door de zeer speciale  
poriëngeometrie

STRIKOLITH B.V.

Postbus 52  
NL-4940 AB Raamsdonksveertel: +31(0)162 514750 \*  
fax: +31(0)162 522483  
bel gratis 0800-STRIKOLITH  
www.strikolith.com**INFOBLAD 4**  
Strikocem Restauro Vocht- en  
zoutregulerend Saneersysteem  
**EXZELLENT**

Bij langdurige en/of blijvende vocht- en zoutbelasting kan bij een accumulerend (WTA) saneersysteem een breukvlak plaatsvinden in de poriën van de pleister. Hier is duidelijk vast te stellen dat het pleisterwerk volledig dicht is en geen zouten meer kan opnemen. Hierdoor zal het pleisterwerk binnen afzienbare tijd (wederom) gaan onthechten.



Door de unieke open poriëngeometrie van het Strikocem Exzellent vocht- en zoutregulerende pleistersysteem vindt er geen breukvlak plaats. Duidelijk vast te stellen is dat de structuur van het pleisterwerk in de gehele laag open is en er geen sprake is van een beperking in poriënvolume.

**4.0. Technische gegevens:**

Korrelgrootte:	0-2 mm
Buigtreksterkte:	$\geq 2.5 \text{ N/mm}^2$
Poriënvolume van de verse mortel	$\geq 18 \%$
Waterdampdiffusieweerstand	$\mu = 10$
Druksterkte	$\geq 5 \text{ N/mm}^2$
Schijnbare dichtheid droge stofdeeltjes	ca. 1.3 kg/l
Waterafgifte	410 – 2.160 gram per m <sup>2</sup> /dag

**5.0. Opbouw van het pleisterwerk:**

Om het vochtregulerende vermogen optimaal te laten functioneren wordt een minimale laagdikte van 20 mm geadviseerd. Al naar gelang de conditie van de ondergrond is het mogelijk om, met één produkt, een maximale laagdikte van 40 mm (in meerdere lagen) aan te brengen.

Om een optimaal functioneren van het systeem te kunnen garanderen wordt geadviseerd het systeem niet af te werken met relatief dampdichte afwerkklagen. Indien een verlaag noodzakelijk is, raden wij uitsluitend het gebruik van een zuivere silicaatverf aan.

#### 6.0. Voorbehandeling Ondergrond:

Schadelijke oude pleisterlagen verwijderen tot op de draagkrachtige ondergrond. Bij het plaatselijk verwijderen van aangetaste pleisterlagen, het geheel minimaal 80 cm rondom de aangetaste pleisterlagen verwijderen tot op de draagkrachtige ondergrond. De ondergrond moet draagkrachtig en stabiel zijn, vrij van stof, vuil, vet, vocht, loszittende delen en overige verontreinigingen die de hechting van het pleisterwerk nadelig kunnen beïnvloeden.

#### Ondergrond Voorbehandeling:

Zwak, slecht en/ of onregelmatig zuigende ondergronden voorspritsen met Strikocem Restauro Exzellent 520 Voorspritsmortel.

Bij een zeer ongelijkmatige ondergrond het geheel vertinnen met Strikocem Exzellent 520.

Droge ondergronden vooraf te allen tijde gelijkmatig voorbenatten met schoon leidingwater.

#### Verwerking:

Na een eventuele voorbehandeling kan handmatig of machinaal een raaplaag aangebracht worden met Strikocem Exzellent 600 (machinaal) of 610 (handmatig) Vochtregulerende Saneringspleister.

Met de Strikocem Exzellent pleisters kan een esthetisch fraai eindresultaat worden bereikt.

Voor een fijn geschuurd eindresultaat kan het geheel afgewerkt worden met Strikocem Exzellent 750. Standaard worden de raap- en afwerkpleisters in een witte kleur geleverd.

Op aanvraag is het mogelijk de raap- en of afwerkpleisters in kleur te leveren.

*Voor verwerkingsrichtlijnen raadpleeg de technisch informatiebladen.*

#### 7.0. Produktoverzicht:

Produkt	Omschrijving	Kleur
Exzellent 500	Machinaal verwerkbare Vochtregulerende Saneringspleister	grijs
Exzellent 510	Handmatig verwerkbare Vochtregulerende saneringspleister	grijs
Exzellent 520	Handmatig- en machinaal verwerkbare voorspritsmortel	grijs
Exzellent 600	Machinaal verwerkbare Vochtregulerende Saneringspleister	wit
Exzellent 610	Handmatig- en machinaal Vochtregulerende Saneringspleister	wit (*)
Exzellent 750	Handmatig verwerkbare vochtregulerende afwerkpleister	wit (*)
* overige kleuren op aanvraag mogelijk		