

STRIKOTHERM B.V.

Postbus 52
NL-4940 AB Raamsdonksveer

tel: +31(0)162 514750 *
fax: +31(0)162 522483
bel gratis 0800-STRIKOLITH
www.strikotherm.nl

PUBLICATIE 15.1
**Strikotherm Gevelisolatie
APU-profielen**
1. INLEIDING:

Het APU-profiel bestaat uit verscheidene functionele onderdelen, waarbij de combinatie hiervan het grote voordeel is van deze profielen.

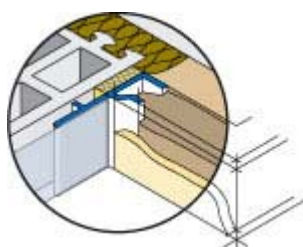
1. Profiel met pleisteraanslag
2. PE-Afdichtingsband
3. Beschermingsstrip



Het elastische PE-Afdichtingsband (2) dient voor montage van het APU-profiel aan het raam-/deurkozijn of andere bouwdeelen en vangt (beperkt) bewegingen op.

De beschermingsstrip (3) is voorzien van een zelfklevende laag waaraan bv. bouwfolie bevestigd kan worden. De zelfklevende laag is meerdere malen te gebruiken zodat eventueel tussen de arbeidsgangen het folie verwijderd kan worden.

Het profiel wordt geleverd met de beschermingsstrip eraan bevestigd en wordt na afloop van de werkzaamheden verwijderd.



Het profiel met pleisteraanslag (1) (verschillende uitvoeringen mogelijk) maakt een exacte, schone en permanente pleisteraansluiting en gelijkmatige pleistersterkte mogelijk.

- Geen onregelmatige aansluitingen meer
- Optimale verbinding met de pleister
- Gelijkmatige pleistersterkte

STRIKOTHERM B.V.

Postbus 52
NL-4940 AB Raamsdonksveer

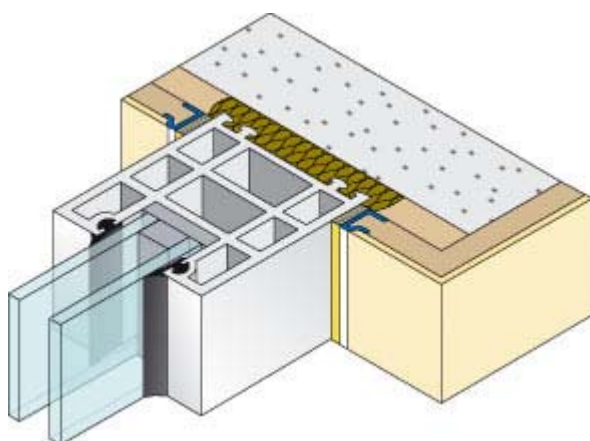
tel: +31(0)162 514750 *
fax: +31(0)162 522483
bel gratis 0800-STRIKOLITH
www.strikotherm.nl

PUBLICATIE 15.1

Strikotherm Gevelisolatie APU-profielen



Na afloop van alle werkzaamheden wordt de beschermingsstrip langs de afscheurstrook naar voren verwijderd.



Het resultaat mag er zijn...



...en voldoet, afhankelijk van de uitvoering, aan verhoogde eisen aan slagregendichtheid of het vermogen om bewegingen op te vangen.

STRIKOTHERM B.V.

Postbus 52
NL-4940 AB Raamsdonksveer

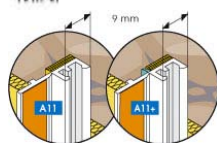
tel: +31(0)162 514750 *
fax: +31(0)162 522483
bel gratis 0800-STRIKOLITH
www.strikotherm.nl

PUBLICATIE 15.1

Strikotherm Gevelisolatie APU-profielen

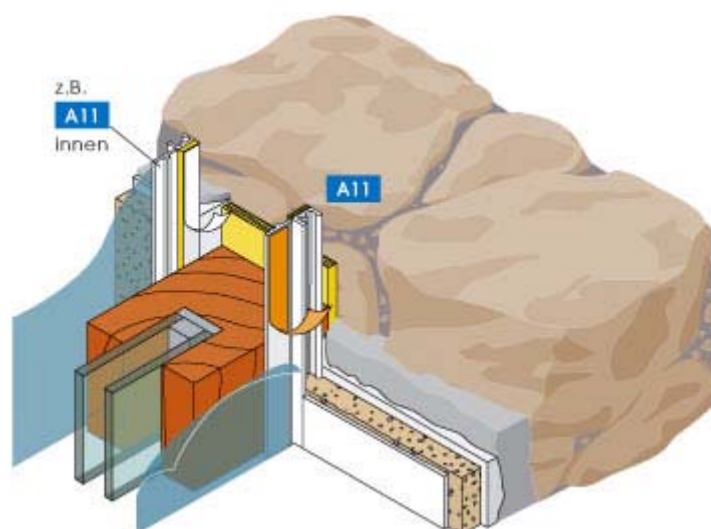
2. WELK APU PROFIEL?:

2.1 APU-profielen in assortiment



APU A11 Aansluitprofiel MINI 9 mm

Kunststof profiel met een perfecte afdichting voor aansluitingen aan deuren, kozijnen en andere bouwdeelen. De PE-afdichtingsband zorgt voor een duurzame, UV-bestendige dilatatie. Geschikt voor dunlagige afwerking.



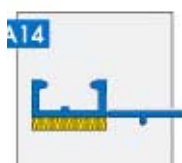
Technische Gegevens

Artikelnummer:	60607
Lengte:	240 cm
Breedte:	9 mm.
Hoogte:	5 mm.
Verpakkingseenheid:	20 stuks
Inhoud:	48 mtr.
Materiaal:	Kunststof gefabriceerd vlg DIN 16941 Brandklasse B1 vlg DIN 4102

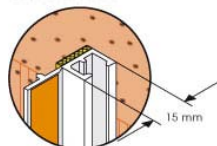
STRIKOTHERM B.V.

Postbus 52
NL-4940 AB Raamsdonksveer

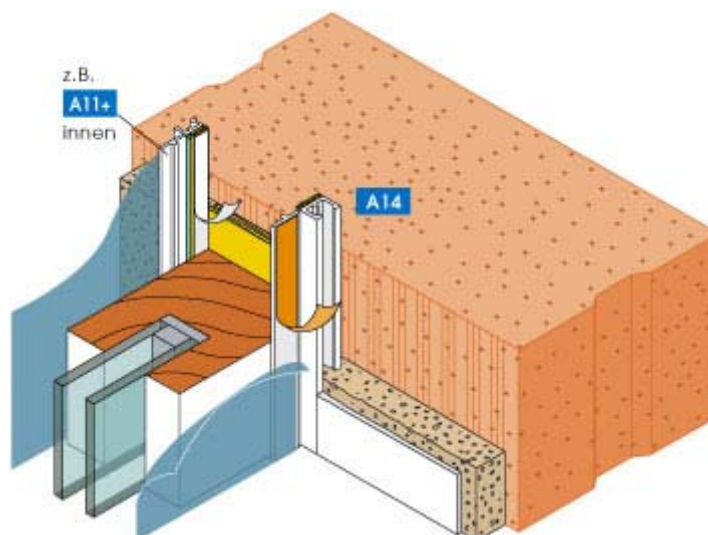
tel: +31(0)162 514750 *
fax: +31(0)162 522483
bel gratis 0800-STRIKOLITH
www.strikotherm.nl

PUBLICATIE 15.1
**Strikotherm Gevelisolatie
APU-profielen**


Anputzleiste
UNIVERSAL


APU A14 Aansluitprofiel universeel 15 mm

Kunststof profiel met een perfecte afdichting voor aansluitingen aan deuren, kozijnen en andere bouwdeelen. De PE-afdichtingsband zorgt voor een duurzame, UV-bestendige dilatatie. Geschikt voor een 15 mm dikke afwerking.


Technische Gegevens

Artikelnummer:	60608
Lengte:	240 cm.
Breedte:	15 mm.
Hoogte:	7 mm.
Verpakkingseenheid:	30 stuks
Inhoud:	72 mtr.
Materiaal:	Kunststof gefabriceerd vlgs DIN 16941 Brandklasse B1 vlgs DIN 4102

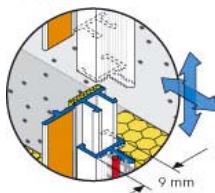
STRIKOTHERM B.V.

Postbus 52
NL-4940 AB Raamsdonksveer

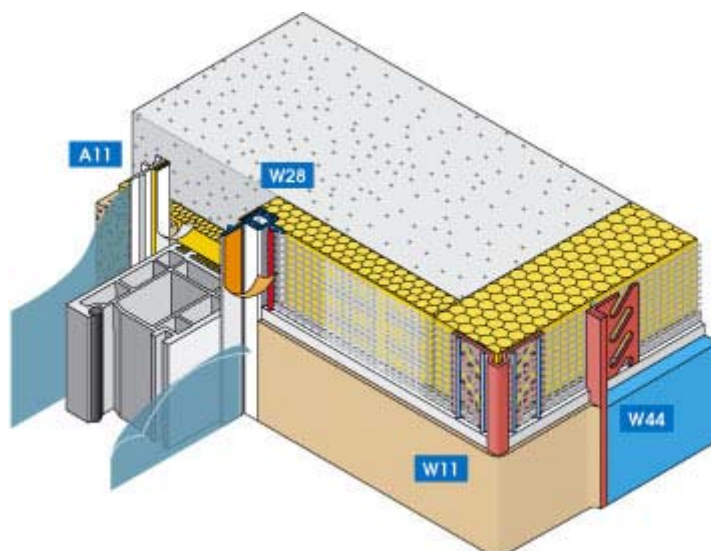
tel: +31(0)162 514750 *
fax: +31(0)162 522483
bel gratis 0800-STRIKOLITH
www.strikotherm.nl

PUBLICATIE 15.1
**Strikotherm Gevelisolatie
APU-profielen**


Teleskop-Gewebe-
leiste MINI


APU W28 Telescoopprofiel MINI 9 mm

2-Delig Kunststof profiel met een perfecte afdichting voor aansluitingen aan deuren, kozijnen en andere bouwdeelen. De PE-afdichtingsband zorgt voor een duurzame, UV-bestendige dilatatie. Door het telescoopmechanisme kunnen bewegingen tot 3 mm opgevangen worden. Geschikt voor dunlagige afwerking.

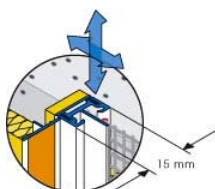

Technische Gegevens

Artikelnummer:	60610
Lengte:	240 cm.
Breedte:	9 mm.
Hoogte:	9 mm.
Breedte weefselstrook:	12,5 cm.
Verpakkingseenheid:	25 stuks
Inhoud:	60 mtr.
Materiaal:	Kunststof gefabriceerd vlg DIN 16941 Brandklasse B1 vlg DIN 4102

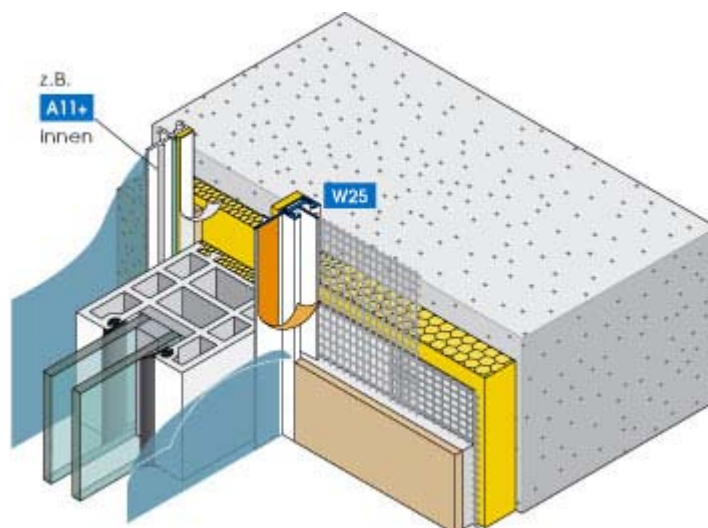
STRIKOTHERM B.V.

Postbus 52
NL-4940 AB Raamsdonksveer

tel: +31(0)162 514750 *
fax: +31(0)162 522483
bel gratis 0800-STRIKOLITH
www.strikotherm.nl

PUBLICATIE 15.1
**Strikotherm Gevelisolatie
APU-profielen**
**APU W25 Telescoopprofiel universeel 15 mm**

2-Delig Kunststof profiel met een perfecte afdichting voor aansluitingen aan deuren, kozijnen en andere bouwdeelen. De PE-afdichtingsband zorgt voor een duurzame, UV-bestendige dilatatie. Door het telescoopmechanisme kunnen bewegingen tot 3 mm opgevangen worden. Geschikt voor 15 mm dikke afwerking.

**Technische Gegevens**

Artikelnummer:	60611
Lengte:	240 cm.
Breedte:	15 mm
Hoogte:	9 mm
Breedte weefselstrook:	25 cm.
Verpakkingseenheid:	25 stuks
Inhoud:	60 mtr.
Materiaal:	Kunststof gefabriceerd vlg DIN 16941 Brandklasse B1 vlg DIN 4102

STRIKOTHERM B.V.

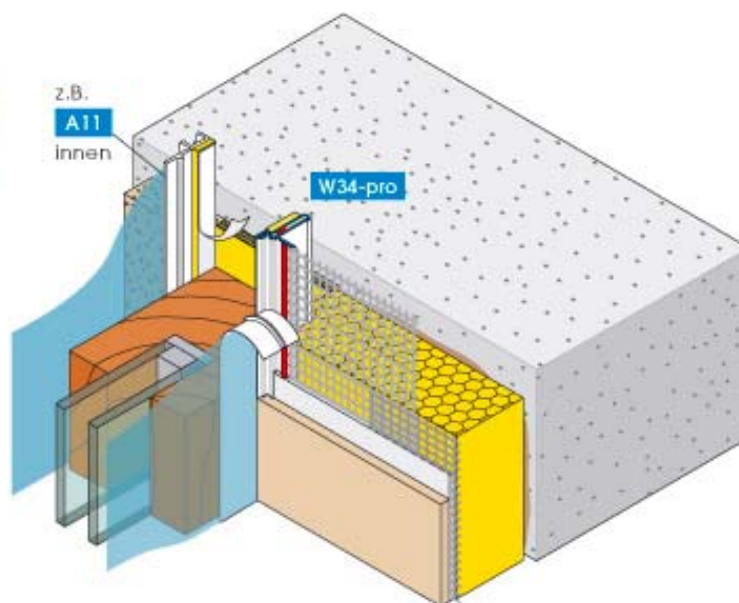
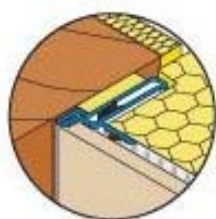
Postbus 52
NL-4940 AB Raamsdonksveer

tel: +31(0)162 514750 *
fax: +31(0)162 522483
bel gratis 0800-STRIKOLITH
www.strikotherm.nl

PUBLICATIE 15.1
**Strikotherm Gevelisolatie
APU-profielen**

APU W34 aansluitprofiel met weefsel

Kunststof profiel met glasvezelweefsel voor toepassing bij isolatiediktes >100 mm, met een perfecte afdichting voor aansluitingen aan deuren, kozijnen en andere bouwdeelen. De PE-afdichtingsband zorgt voor een duurzame, UV-bestendige dilatatie. De TPE-lus neemt bewegingen op die worden veroorzaakt door vervormingen en uitzetting.


Technische Gegevens

Artikelnummer:	60614
Lengte:	240 cm.
Breedte:	25 mm
Hoogte:	10 mm
Breedte weefselstrook:	25 cm.
Verpakkingseenheid:	25 stuks
Inhoud:	60 mtr.
Materiaal:	Kunststof gefabriceerd vlg DIN 16941 Brandklasse B1 vlg DIN 4102

STRIKOTHERM B.V.

Postbus 52
NL-4940 AB Raamsdonksveer

tel: +31(0)162 514750 *
fax: +31(0)162 522483
bel gratis 0800-STRIKOLITH
www.strikotherm.nl

PUBLICATIE 15.1

Strikotherm Gevelisolatie
APU-profielen

2.2 Selectie van het juiste profiel

De profielen kunnen afhankelijk van de kozijnpositie en de oppervlakte van de gevelopening worden toegepast. Zie onderstaande tabel.

Bij buitengevelisolatie kunnen zowel de "A" als de "W" profielen toegepast worden. Dit is afhankelijk van de voorkeur van de verwerker. Onze voorkeur gaat echter uit naar de "W" profielen, daar deze meer beweging kunnen opvangen (tot 3 mm) en voorzien zijn van een weefselstrook.

Selectiecriteria voor APU-profielen in gevelisolatie bij ramen, deuren en gevelopeningen						
Isolatie dikte	Kozijnpositie en grootte van de gevelopening					
	Gelijk met ondergrond		Terugliggend t.o.v. ondergrond		Vooruitliggend t.o.v. ondergrond	
	≤ 2 m ²	> 2 m ² - ≤ 10 m ²	≤ 2 m ²	> 2 m ² - ≤ 10 m ²	≤ 2 m ²	> 2 m ² - ≤ 10 m ²
≤ 100 mm	1, 2, 3, 4, 5, 6, 7, 8	2, 3, 4, 5, 8	2, 3, 4, 5, 8	6	2, 3, 4, 5, 8	6
> 100 mm - ≤ 200 mm	2, 3, 4, 5, 8	2, 3, 4, 5, 8	2, 3, 4, 5, 8	6	6	6
> 200 mm - ≤ 300 mm	6	6	6	6	6	6

1	W23/W23+
2	W25
3	W28/W28+
4	W30+
5	W32+
6	W29+/W33+
7	W34

	In assortiment
--	----------------

STRIKOTHERM B.V.

Postbus 52
NL-4940 AB Raamsdonksveer

tel: +31(0)162 514750 *
fax: +31(0)162 522483
bel gratis 0800-STRIKOLITH
www.strikotherm.nl

PUBLICATIE 15.1

Strikotherm Gevelisolatie APU-profielen

3. VERWERKING:

3.1. Ondergrond

De ondergrond, veelal een kozijn, dient volgens de van toepassing zijnde richtlijnen en de laatste stand van de techniek gemonteerd te zijn. Overmatige beweging van het kozijn is niet toelaatbaar. Verder dient de ondergrond draagkrachtig en stabiel te zijn, vrij van stof, vuil, vet, vocht, loszittende delen en overige verontreinigingen die de hechting van het profiel nadelig kunnen beïnvloeden.

3.2 Aanbrengen van het APU-profiel

- APU-profiel op de gewenste lengte snijden/knippen.
- Indien noodzakelijk t.p.v. scharnieren uitsparingen uit de beschermingsstrip snijden.
- De verticale profielen eerst aanbrengen. Daarna de horizontale profielen tussen de verticale plakken (hoeken inkepen).
Tip: Afscheurstrook aan de beide profieleinden insnijden om later verwijderen te vergemakkelijken.
- Beschermfolie van het PE-afdichtingsband verwijderen.
- Het APU-profiel door licht aandrukken op het kozijn positioneren.
- Het APU-profiel op het kozijn stellen en over de gehele lengte stevig aandrukken. De mate van aandrukken is bepalend voor de afdichting en starheid van het profiel.
- Pleisterlaag(lagen) aanbrengen
- Na voldoende uitharding van de pleisterlaag(lagen) de beschermingsstrip langs de afscheurstrook verwijderen.

3.3 Aanbrengen van bouwfolie

De beschermingsfolie voor ramen en deuren dient minimaal 0,06 mm dik te zijn.

- Beschermfolie van de beschermingsstrip verwijderen.
- De bouwfolie ca. 10 cm overlappend op de zelfklevende laag stevig aandrukken.
- De bouwfolie naar de overliggende kant en naar boven spannen en tegelijkertijd op de zelfklevende laag aandrukken.
- Overlappende bouwfolie met een stanleymes langs de afscheurstrook wegsnijden.

STRIKOTHERM B.V.

Postbus 52
NL-4940 AB Raamsdonksveer

tel: +31(0)162 514750 *
fax: +31(0)162 522483
bel gratis 0800-STRIKOLITH
www.strikotherm.nl

PUBLICATIE 15.1

Strikotherm Gevelisolatie
APU-profielen

De zelfklevende laag kan meerdere malen beplakt worden. Wanneer de laag niet direct opnieuw beplakt wordt (b.v. tussen arbeidsgangen, vorst/vakantie verlet) dan een smalle strook bouwfolie als bescherming op de zelfklevende laag laten zitten (bouwfolie afsnijden langs de voorkant van de beschermingsstrip)

Let op: De folie in geen geval in het profiel zelf aanbrengen / laten komen!