

Minerale mortels en pleistersystemen

 **STRIKOCEM**



Vooruitstrevende en
intelligente technologieën.

Strikolith®

design in stucco

STRIKOCEM: minerale mortels en pleistersystemen.



STRIKOCEM

Nederland, als typisch baksteenland, heeft geen sterke traditie op het gebied van minerale bepleistering. De laatste jaren is daar echter verandering in gekomen. Door het complete assortiment minerale mortels en pleistersystemen van Strikolith zijn veelzijdige toepassingen en mogelijkheden ontstaan. Het Strikocem programma omvat een volledig pakket minerale mortels en pleistersystemen die hun toepassing vinden in de nieuwbouw-, renovatie- en restauratiemarkt. Het uitgebreide assortiment heeft ervoor gezorgd dat ontwerpers en architecten fraaie esthetische oplossingen aandragen in zowel de woning- als utiliteitbouw.



Monumentale bouwwerken krijgen hun oorspronkelijke karakter terug door toepassing van minerale mortels op basis van oude traditionele bindmiddelen. Vooruitstrevende en intelligente technologieën maken het mogelijk om de cementgebonden pleisters van Strikolith op eenvoudige wijze te verwerken en aan te brengen. Dit heeft ertoe geleid dat de minerale mortels met **it-technologie** snel en gestuurd afbinden, waardoor het wachten op een volgende arbeidsgang tot het verleden behoort. Dit is zeer belangrijk, omdat het totale afbouwproces daardoor geen vertraging meer oploopt.

Strikolith®

design in stucco

STRIKOCEM RESTAURO:

minerale hydraulische
bindmiddelen zoals kalk
en tras vormen de basis.

STRIKOCEM RESTAURO



Strikolith beseft dat het behoud van monumentale bouwwerken een specialisme is. Kennis over ondergronden, vochtbelasting, zouten, fysische consequenties en zeker niet onbelangrijk, applicatiemogelijkheden zijn zomaar enige voorbeelden. Minerale hydraulische bindmiddelen zoals kalk en tras vormen de basis van het **Strikocem Restauro** programma. Daarnaast bestaat het assortiment uit diverse saneringssystemen.

Saneerpleisters worden toegepast indien de ondergrond is aangetast door vocht en bouwschadelijke zouten. In enkele gevallen bieden standaard kalk- en/of trasmortels onvoldoende duurzaamheid tegen deze bouwschadelijke zouten. Door laboratoriumonderzoek kan worden aangetoond welk systeem het meest geschikt is, een vochtregulerend, zouttransporterend of zoutbergend

saneersysteem. Zo heeft Strikolith met de producten uit het **Strikocem Restauro** programma, voor elke situatie een geschikte en duurzame oplossing. Daarnaast kent het programma een groot aantal speciaalproducten specifiek ontwikkeld voor het vervaardigen van decoratieve cementlijsten en vormdelen.

Vocht en zoutbelasting

Bij veel monumentale bouwwerken ziet men de invloed van de elementen. Weer en wind hebben vaak hun tol geëist en de tand des tijds heeft zijn sporen nagelaten. Vocht, in al zijn facetten, is vaak de grote boosdoener en een natuurlijk transportmiddel van bouwschadelijke zouten, chloriden, nitraten en sulfaten. Door het verdampen van het vocht kunnen deze zouten kristalliseren op het aanhechtingsvlak van de pleister of zelfs in de pleister. Door deze kristallisering kan er een verdichting optreden in de pleister. Het dampdoorlatend vermogen van de pleister kan hierdoor sterk afnemen, waardoor er een ongunstige vochtuithouding kan ontstaan. Uiteindelijk kan opeenhoping



ZOUTANALYSE

van vocht leiden tot vorstschade aan het pleistersysteem. Naast het verdichten van de pleister zal bij een hoge zoutbelasting het pleisterwerk deformeren en onthechten door de enorme kristallisatiedruk van deze bouwschadelijke zouten op het aanhechtingsvlak. Vaak zijn zoutuitbloeiingen ter plaatse van het onthechte stucwerk duidelijk waarneembaar.

Ontwikkelingen met traditionele bindmiddelen

De ontwikkelingen op het gebied van sanerings- en restauratiepleisters gaan door. Binnen de productgroep **Strikocem Restauro** vormen traditionele minerale bindmiddelen zoals kalk en tras de hoekstenen van nieuwe ontwikkelingen. Het is altijd weer opvallend hoe goed "oude" traditionele bouwstoffen presteren. Er zijn veel voorbeelden bekend waarbij deze "oude" traditionele bindmiddelen over een periode van soms meer dan honderd jaar geheel onbeschadigd zijn gebleven en nog altijd trouw hun functie vervullen. Minerale hydraulische bindmiddelen, zoals kalk en tras, werden al in de tijd van de oude Grieken en

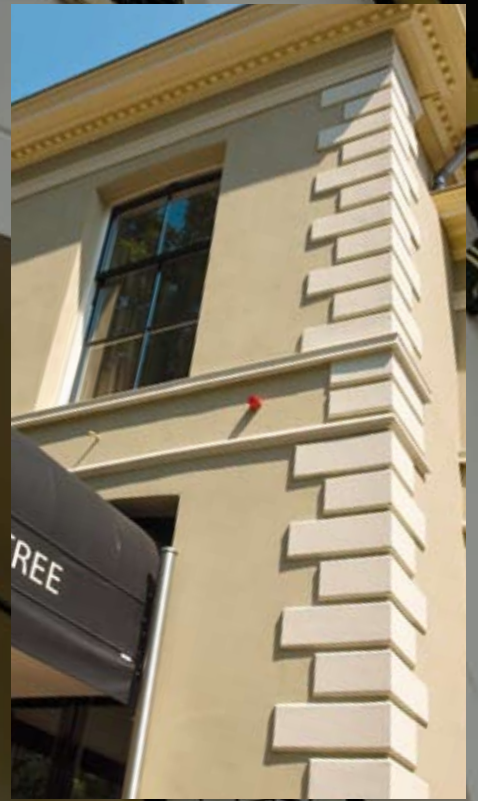
Romeinen toegepast en beleven ook nu weer een renaissance. Door de modernste technologieën te combineren met deze traditionele bindmiddelen realiseert Strikolith uiterst hoogwaardige producten die in staat zijn om bouwschadelijke zouten en overmatig vocht te bergen of juist naar het oppervlak te transporteren. Door de unieke poriëngeometrie van deze pleisters blijft het pleisterwerk intact en behouden monumentale gevels hun duurzaamheid.

Strikolith®

design in stucco

STRIKOCEM RENO:

specifiek ontwikkeld voor de renovatiemarkt.



 **STRIKOCEM**

De renovatiemarkt voor stukadoorswerk is een van de sterkst groeiende markten in de bouwsector. De omzet uit de afbouwbranche komt dan ook steeds meer uit de renovatiemarkt. Van oudsher is de afbouwbranche gefocust op nieuwbouwproductie. De laatste jaren ontwikkelt de afbouwbranche zich echter in een andere richting. Hieraan liggen diverse redenen ten grondslag. Allereerst is er in Nederland een enorme hoeveelheid gebouwen aanwezig die gerenoveerd en onderhouden dienen te worden en deze hoeveelheid groeit nog elke dag. Strikolith is zich er daarom als geen ander van bewust dat de renovatiemarkt voor stukadoorswerk om specifieke producten vraagt. Het bepleisteren van een oude bestaande gevel vraagt immers om andere producten dan het bepleisteren van nieuwe prefab betonelementen.





Renovatie mortels

Een groot deel van de renovatiemarkt wordt gekenmerkt door grootschalige herstructurering van naoorlogse wijken. Voor deze relatief “snelle” woningmutaties geldt “tijd is geld”. Als een renovatie sneller verloopt, betekent dat voordeel voor de bouwonderneming, maar ook voor de opdrachtgever en bewoners. Het wachten op voldoende droging van onderliggende lagen is in deze groeiende markt dan ook niet erg populair. Innovaties maken het mogelijk dat lange droogtijden tot het verleden behoren. De tegelzetter hoeft niet langer meer de droogtijden van de stukadoor in acht te nemen en kan op de vers beraapte wanden direct tegels aanbrengen. Alleen

zo kan, door probleemgericht ontwikkelen, het gehele renovatieproces versneld worden zonder afbreuk te doen aan kwaliteit.

De innovatieve producten uit het assortiment **Strikocem Reno** zijn specifiek ontwikkeld voor de renovatiemarkt. De bestaande ondergronden die men tegenkomt, zijn zeer divers. Om probleemgerichte oplossingen aan te kunnen dragen, zijn universele producten ontwikkeld om reeds bestaande, draagkrachtige, oude stucagen weer een nieuw uiterlijk te geven. Door toepassing van speciale hechtbruggen wordt het mogelijk gemaakt om bestaande draagkrachtige muurverflagen te voorzien van een stuc laag. Hierbij is het in veel

gevallen niet meer noodzakelijk om de bestaande muurverflagen te verwijderen! Door het toepassen van hechtbruggen met **Tri-o-ment®** technologie wordt het mogelijk gemaakt om bestaande gipsgebonden ondergronden te voorzien van cementgebonden mortels.

Strikolith®

design in stucco

STRIKOCEM CLASSIC:

geeft de architect een onbegrensde vrijheid in ontwerp en vormgeving.

 **STRIKOCEM**



De producten uit het **Strikocem Classic** programma vinden veelal hun toepassing in de woning- en utiliteitsbouw. Voor iedere omgeving biedt het programma een zeer uitgebreid scala aan raap- en ondergrondmortels en afwerkpleisters met diverse structuren, uiteenlopend van fijne, grove of gladde oppervlakken. Door de vele toepassingsmogelijkheden is het **Strikocem Classic** programma het meest bekende en uitgebreide pakket van Strikolith. Door de juiste structuur in combinatie met de vele kleurmogelijkheden kan ieder gewenst effect bereikt worden. De interactie van kleur en structuur biedt daarmee een extra mogelijkheid tijdens de ontwerpfase! De minerale systemen uit het **Strikocem Classic** programma geven de architect een onbegrensde vrijheid in ontwerp en vormgeving. Mits realistisch uitvoerbaar en kwalitatief verantwoord, zijn vele toepassingen mogelijk.

Strikocem Classic, minerale raap- en ondergrondmortels

Het type ondergrond is bepalend voor de keuze van een geschikt pleistersysteem. De producten uit het **Strikocem Classic** programma bieden voor elke ondergrond een geschikt pleistersysteem en zijn zowel binnen als buiten toepasbaar! Elke ondergrond vraagt om zijn specifieke voorbehandeling en een afgestemd pleistersysteem. Het bepleisteren van een harde trasraamklinker onder het maaiveld vraagt om een specifiek pleistersysteem en is vanzelfsprekend heel wat anders dan het bepleisteren van een plafond, voorzien van een pleisterdrager. De producten uit het **Strikocem Classic** programma zijn naar



mortelgroep ingedeeld en variëren van super lichtgewicht kalk/cementpleister uit mortelgroep CS II tot harde cementpleisters uit mortelgroep CS IV.

Nieuwe ontwikkelingen en innovaties: Tri-o-ment® en it-technologie!

Bouwen in deze tijd betekent korte bouwtijden en (te) korte droogtijden. Stagnatie betekent immers kosten. Vertraging van het gehele afbouwproces doordat een woning te "nat" is om verder afgewerkt te worden, is, met het Nederlandse klimaat, aan de orde van de dag. De praktijk leert echter dat vertraging in veel gevallen geen optie is want ook hier geldt "tijd is geld", spijtig

genoeg met veelal schade als gevolg. De nieuwe producten met Tri-o-ment® technologie zorgen ervoor dat ook op vochtige ondergronden een duurzame hechting ontstaat. Daarnaast gedragen producten met Tri-o-ment® technologie zich absoluut neutraal tegenover gips en cement.

Doordat korte bouwtijden steeds belangrijker worden, staan de ontwikkelingen van nieuwe innovatieve "snelle" afbouwproducten niet stil. Het wachten op een volgende arbeidsgang behoort met de komst van de reeds bekende it-technologie tot het verleden. Door deze innovatie is het gelukt om de doorhardingstijden gecontroleerd te

laten verlopen waardoor al in een vroeg stadium het materiaal begint af te binden, zonder dat laagdiktes, temperatuur en verschil in zuiging vanuit de ondergrond dit proces beïnvloeden. it-technologie bespaart tijd... en daardoor geld!

Strikolith®

design in stucco

SERVICE, ADVIES EN BEGELEIDING



Het gewenste eindresultaat van opdrachtgever en ontwerper is niet afhankelijk van alleen een goed product. Kennis van diverse ondergronden en afwerkingsmogelijkheden zijn bepalend voor de keuze van een goed maar zeker ook langdurig functionerend pleistersysteem. Opeenhoping van vocht, zoutuitbloeiingen, de samenstelling en kwaliteit van het voegwerk en het type steen zijn zo maar enkele aandachtspunten. Aandachtspunten die allemaal in het projectgebonden advies aan de orde komen. Daarnaast spelen esthetische en omgevingsfactoren een belangrijke rol bij de totstandkoming van een gedegen advies. Voor een industriële omgeving of bijvoorbeeld een stal, waar

het accent meer ligt op reinigbaarheid en mechanische sterkte, volgt immers een andere aanbeveling dan voor een historisch monument, een woning of kantoor, waar ecologie en esthetiek de hoofdrol spelen. Het projectgebonden advies, verwoord in duidelijke bestek- en werkschrijvingen, vormt de basis voor een goed eindresultaat. Daarnaast speelt onze professionele begeleiding op de bouwplaats altijd een belangrijke rol bij het realiseren van de gezamenlijke eindoelen. Daarom winnen de minerale pleistersystemen van Strikolith zo sterk aan populariteit! Zowel bij architecten en opdrachtgevers als bij de professionele verwerkers.

PARTNERSHIP



Op het gebied van minerale afwerkingen en ondergronden heeft Strikolith, in samenwerking met toonaangevende internationale partners jarenlange ervaring en kennis opgebouwd. Ruim 35 jaar ervaring binnen de Nederlandse en Europese afbouwbranche hebben bijgedragen aan de samenstelling van het Strikocem programma. Een assortiment dat altijd up-to-date is omdat het continu onderhouden en vernieuwd wordt. Niet alleen met het oog op de markt, maar ook vanwege het milieu en de gezondheid van de verwerker. Alle minerale mortels van Strikolith worden gefabriceerd volgens de Europese Norm (EN 998-1), zodat een constant hoogwaardige kwaliteit gewaarborgd is.

Daarnaast overtreffen de procedures van onze productie en dienstverlening ruimschoots de ISO 9001:2000 voorwaarden.

Toegankelijk en flexibel

Strikolith is een typische Nederlandse producent en leverancier, maar met het oog op Europa! Dankzij de vele internationale contacten en het uitgebreide kennisnetwerk van deskundigen en vakspecialisten kunnen wij u snel voorzien van de juiste technische oplossingen. Daarom ontvangen wij graag architecten, opdrachtgevers, hoofdaanemers en applicateurs op ons hoofdkantoor in Raamsdonksveer.

Strikolith®

design in stucco

CONTACT



Voor meer informatie kunt u contact opnemen met het Strikolith Infocenter. Het Infocenter biedt vrijblijvend advies en antwoord op al uw vragen. Ook kunt u hier de gratis Strikocem Restauro, Reno of Classic brochure aanvragen. Het Strikolith Infocenter is 24 uur per dag bereikbaar via www.strikolith.com en tijdens kantooruren via het gratis telefoonnummer **0800 - 7874565** (alleen in Nederland).



 **STRIKOCEM**

Strikolith®

design in stucco

ph +31 (0)162 51 47 50 | fx +31 (0)162 52 24 83 | info@strikolith.com | www.strikolith.com
Lissenveld 9 - 13 | Postbus 52 | 4940 AB Raamsdonksveer