

STRIKOTHERM B.V.  
Postbus 52  
NL-4940 AB Raamsdonksveer  
tel: +31(0)162 514750 \*  
fax: +31(0)162 522483  
bel gratis 0800-STRIKOLITH  
www.striko<sup>®</sup>therm.nl

## INFOBLAD 04

STRIKOTHERM  
STUCCO GEVELARCHITECTUUR

ELEMENTEN, LIJSTEN EN PROFIELEN

### 1.0 INLEIDING:

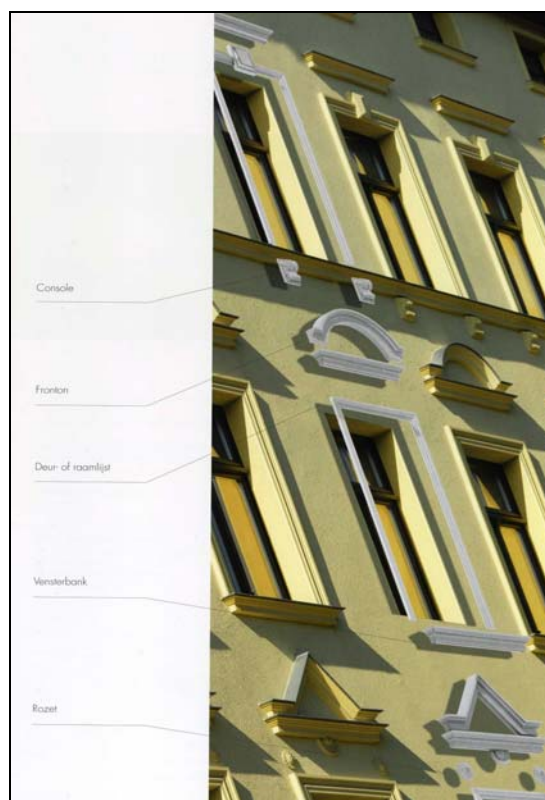
Striko<sup>®</sup>therm Stucco elementen en lijsten zijn toepasbaar in de bouw- en renovatie wereld. De uniek ontworpen sterke en duurzame profielen geven uw gevel karakter en reliëf.

De productiemethode garandeert een hard en effen oppervlak, met scherpe lijnen en een perfecte nabootsing van het motief.

De 3-D elementen vervangen o.a. beton, steen, natuursteen en handgetrokken sierlijsten en zijn eenvoudig als systeem te verwerken.



Vraag naar de folder



hierin staan de verschillende typen profielen!

Verfraai uw gevel met een design die een bouwstijl vertegenwoordigt. Met de 3-delige modellen wordt een Klassiek of modern uiterlijk verkregen en is de bekroning op uw gevel. De kaderlijsten geven een accent aan het ontwerp en markeren de schaduw van zijn vorm.

## 2.0 MATERIAAL:

Striko<sup>therm</sup> biedt u intelligente materialen die tegelijk esthetisch en duurzaam zijn en het milieu beschermen. Het basismateriaal van de Domostyl bestaat uit Polyurethaanschuim met hoge dichtheid: 200 kg/m<sup>3</sup>. Shore D: 35 gemiddeld. De oppervlaktestructuur is een grijze en gestructureerde acrylprimer op synthetische folie.

- Weerstand bij trekbelasting van 100 kg: delta E 0,07 mm
- Schuifweerstandtest: 0,6 Mpa
- Adhesie van synthetische laag op het PU na veroudering 0,62 Mpa
- Brandklasse B2 volgens norm DIN 4121
- Euroklasse E volgens norm EN ISO 13501-1
- Garantie: 10 jaar



De Stucco elementen en lijsten Domostyl customized zijn in een gewenst formaat en model te fabriceren. Teken het product van uw keuze en stuur ons een schets met maataanduidingen of een CAD bestand en duid op uw tekeningen de lijmoppervlakken aan.

De Stucco elementen en lijsten Domostyl customized worden fabrieksmatig voorzien van Siliciumkorrels. Die worden opgebracht door hoogdrukprojectie om een gestructureerd en goed hechtend oppervlak te verkrijgen. De customized profielen hebben een andere eindstructuur dan de standaard profielen.

### 3.0 EIGENSCHAPPEN:

Een PASSIEVE gevel toepassing wordt verkregen indien men de Striko<sup>®</sup>therm Stucco elementen als substituut voor andere gevelelementen op het Striko<sup>®</sup>therm gevelisolatie systeem wordt toepast. Koudebruggen "warmtelekken" worden door het Striko<sup>®</sup>therm gevelisolatiesysteem "de jas om uw gevel" voorkomen. Hierop worden de sierlijsten als een geheel / systeem verwerkt.

Eigenschappen verwerkte Striko<sup>®</sup>therm Stucco Gevelelementen:

- Standaard of naar eigen ontwerp leverbaar;
- Stootvast, hoge densiteit;
- Egaal oppervlak door vacuümform procedé;
- Recyclebaar, onontvlambaar en 100% CFK vrij;
- Licht in gewicht, (geen hijs kosten);
- Eenvoudig hanteer- en verwerkbaar;
- Bestand tegen weersinvloeden, industriële- en luchtverontreiniging;
- Minimaal onderhoud;
- Wereldwijd toegepast;
- 10 jaar garantie.



### 4.0 VERWERKING:

Het Striko<sup>®</sup>therm Stucco elementen systeem wordt op een vlakke ondergrond verlijmd. Fabrieksmatig zijn de elementen en lijsten voorzien van een slagvaste cachering. De elementen kunnen worden afgewerkt met een Striko<sup>®</sup>therm Peents Flexcoat, kleuren volgens Strikolor kleursystematiek. De horizontale oppervlakken van de sierlijsten dienen minimaal 2 graden af te hellen voor de waterafvoer.

	Oppervlak :	Vorbereiding :
a.	Ondergrond op basis van kalk of cement	De nieuwe voeg moet droog zijn. De ingevoegde oppervlakken reinigen met luchtdruk en afspoelen.
b.	Fibrocement	Verwijderen van de bekistingsolie, vetten en waslagen.
c.	Beton	Verwijderen van de bekistingsolie, vetten en waslagen. Eventueel reinigen met hogedruk en afspoelen.
d.	Cellenbeton / Gasbeton	Raadpleeg het advies van Strikolith voor het bepleisteren van cellenbeton.
e.	Nieuwe kunstharsbepleistering op basis van synthetische vezels en te lijmen op het Striko <sup>therm</sup> Buitengevel isolatie systeem.	Controleer het drogen en de hardheid van het product.
f.	Oude gave oppervlakken op basis van synthetische vezels of dispersiematerialen.	Controleer de hechting. Verwijder het stof. Voorzichtig omgaan met broze oppervlakken.
g.	Oude lagen lak of oliehoudende verven.	Grondig reinigen. Indien nodig wassen (met Strikoclean) en afspoelen.
h.	Oude absorberende ondergronden, op basis van siliconen, kalk of cement.	Schrob, reinig en verwijder de losse deeltjes. De ingevoegde oppervlakken reinigen met hogedruk en afspoelen.
i.	Oude lagen verf of broze, gescheurde, afgebladderde ondergronden.	De resten volledig verwijderen met behulp van dispersiebeits. Eventueel met stoom of hoge druk.

### Benodigheden

Verstebbak en benodigde accessoires: smetkoord, plamuurmes, cuttermes, potlood en kokerhouder. Spons, kwast, verf en Hybridenpolymeer (oplosmiddelvrij) lijm zijn nodig voor een goede afwerking.

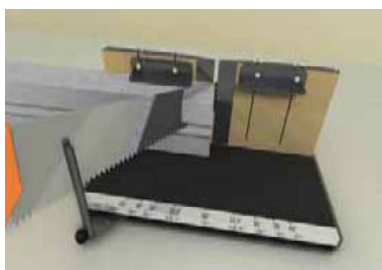
### Verlijming

Er bestaan twee soorten lijm:

- 1) Hybride polymeer lijm/kit, die speciaal ontworpen is voor de aanhechting op polystyreenplaten
- 2) Éécomponenten lijm op basis van polyurethaan, die geschikt is voor de meeste voorkomende ondergronden, m.u.v. polystyreenplaten.

De droogtijd bedraagt, afhankelijk van de weersomstandigheden, ten minste 48 uur.

1.



2.



3.




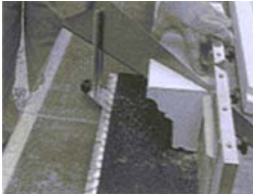
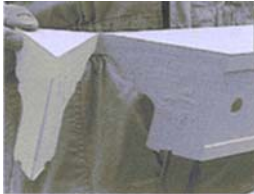





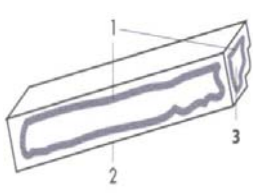
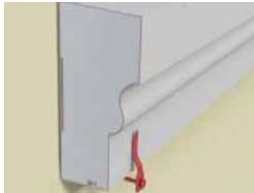
Hybride Polymeer oplosmiddelvrije lijm en kit

STRIKOTHERM B.V.  
 Postbus 52  
 NL-4940 AB Raamsdonksveer  
 tel: +31(0)162 514750 \*  
 fax: +31(0)162 522483  
 bel gratis 0800-STRIKOLITH  
 www.strikotherm.nl

## INFOBLAD 04

### STRIKOTHERM STUCCO GEVELARCHITECTUUR

#### ELEMENTEN, LIJSTEN EN PROFIELEN

- |   |  |  |  |  |
|---|--|--|--|--|
| <p>1.</p>  <p>Controleer de kwaliteit van de ondergrond. Markeer de lijst en meet de lengte. Houd rekening met afwerking van de zijkanten.</p> | <p>2.</p>  <p>Zaag met behulp van de verstekbak.</p>                                | <p>3.</p>  <p>Sla de open uiteinden om en bestrijk deze zorgvuldig met lijm.</p>  | <p>4.</p>  <p>Breng de lijm aan.</p>   | <p>5.</p>  <p>Druk tegen de gevel. Bevestig indien nodig steunspijkers.</p> |
| <p>6.</p>  <p>Maak alle naden dicht met lijmkit en glad afstrijken met een vochtige spons/kwast.</p>  | <p>7.</p>  <p>Breng eerst de vensterbank aan en pas daarna de overige lijsten.</p> | <p>8.</p>  <p>Werk na het drogen af met Peents Flexcoat Coat. Geen silicaatverf gebruiken. Bovenzijde extra afwerken met Strikolith Aquablokker.</p> | <p>9.</p>  <p>1. Hybride lijm<br/>                 2. Rugzijde van het Profiel<br/>                 3. Lijmoppervlak aan de zijde</p> | <p>10.</p>  <p>Tip!</p>  |

### Opmerking:

De elementen hebben een decoratieve functie; zij hebben geen constructieve functie en zijn niet ontworpen om lasten te dragen. De elastische verbindingsnaden zijn in staat om spanningen en bewegingen in de ondergrond op te vangen.

STRIKOTHERM B.V.  
Postbus 52  
NL-4940 AB Raamsdonksveer  
tel: +31(0)162 514750 \*  
fax: +31(0)162 522483  
bel gratis 0800-STRIKOLITH  
www.striko<sup>®</sup>therm.nl

## INFOBLAD 04

STRIKOTHERM  
STUCCO GEVELARCHITECTUUR

ELEMENTEN, LIJSTEN EN PROFIELEN

### Kaderlijsten

De Striko<sup>®</sup>therm Stucco lijsten en profielen worden altijd voor de laatste pleisterlaag aangebracht. Een afdichting van alle naden is noodzakelijk. (5.1)

### Raamlijsten

Indien de Stucco lijsten of profielen worden toegepast als vensterbank of onder een dakrand adviseren wij voor een perfecte afdichting het horizontale deel te voorzien van aluminium of zink. (waterslagprofiel). (5.2, 5.3)

### Afwerking van de vensterbanken

Een buitenhoek verstekzagen in 45 graden in het tegenovergestelde verstek. Voldoende lijm aanbrengen en afwerken.

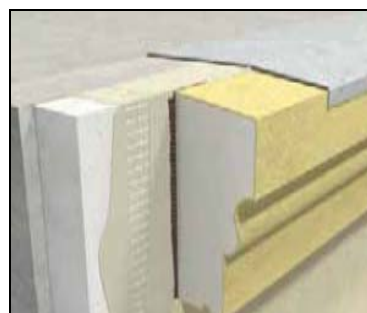
5.1



5.2



5.3



STRIKOTHERM B.V.  
Postbus 52  
NL-4940 AB Raamsdonksveer  
tel: +31(0)162 514750 \*  
fax: +31(0)162 522483  
bel gratis 0800-STRIKOLITH  
www.striko<sup>®</sup>therm.nl

## INFOBLAD 04

STRIKOTHERM  
STUCCO GEVELARCHITECTUUR

ELEMENTEN, LIJSTEN EN PROFIELEN

### Aanbrengen en voegen

De lineaire elementen, verstekken en verbindingen moeten worden aangebracht en gevoegd met het hechtingsmiddel HYBRIDE POLYMEER LIJM/KIT. De optimale hecht dikte is 1 mm. De lineaire elementen worden naast elkaar aangebracht. De elementen worden uitgericht door gebruik te maken van pluggen die in de gaten worden gestoken, die daarvoor zijn voorzien aan de uiteinden. De verbindingsnaden tussen de elementen moeten 3 mm breed zijn en onmiddellijk na het aanbrengen worden gevoegd.



### 5.0 AFWERKING:

De Striko<sup>®</sup>therm Stucco elementen en lijsten kunnen zonder probleem met Strikolith Peents Flexcoat worden afgewerkt. Bij verven met oplosmiddelen of andere producten dient eerst een proef te worden uitgevoerd. Geen silicaathoudende verven gebruiken! Voor verdere informatie neemt u contact op met het Strikolith Infocenter (0800-7874565).