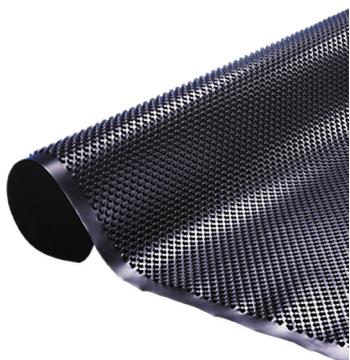


## Strikocem Noppenfolie



- Hoge drukvastheid
- Garandeert beluchting en waterafvoer
- Grondwaterneutraal en vorstbestendig
- Bestand tegen bacteriën en schimmels

Strikocem Noppenfolie wordt toegepast als eerste waterkering bij pleistystemen in combinatie met Strikocem Aqua Bitumenemulsie of Strikolith Gevelbeschermer Maaiveld. De Noppenfolie beschikt over een hoge drukvastheid en is daardoor uitermate geschikt voor toepassingen onder maaiveld. De 8 mm dikke noppen zorgen voor een goede aanhechting naar de ondergrond en zorgen tevens voor een gegarandeerde beluchting, waterafvoer en isolerend vermogen. De noppenfolie is grondwaterneutraal, vorstbestendig en bestand tegen bacteriën en schimmels. Kleur zwart.

### Toepassing

Strikocem Noppenfolie wordt toegepast als eerste waterkering bij pleistystemen in combinatie met Strikocem Aqua Bitumenemulsie of Strikolith Gevelbeschermer Maaiveld.

### Leveringsvorm

Rol á 20 m<sup>2</sup>.

### Product eigenschappen

Strikocem Noppenfolie beschikt over een hoge drukvastheid en is daardoor uitermate geschikt voor toepassingen onder maaiveld. De 8 mm dikke noppen zorgen voor een goede aanhechting naar de ondergrond en zorgen tevens voor een gegarandeerde beluchting, waterafvoer en isolerend vermogen. De noppenfolie is grondwaterneutraal, vorstbestendig en bestand tegen bacteriën en schimmels. Kleur zwart.

### Kleur

Zwart.

### Verwerkingssystemen

Handmatig.

### Verbruik

Situatie afhankelijk, gemiddeld ca. 1,2 m<sup>2</sup>/m<sup>2</sup>.

### Gebruiksaanwijzing

#### **Ondergrond**

De ondergrond moet vlak, draagkrachtig en stabiel zijn. Aangebrachte Strikocem Aqua Bitumenemulsie of Strikolith Gevelbeschermer Maaiveld dient droog te zijn.

#### **Verwerking**

Noppenfolie aanbrengen met de noppen naar de ondergrond. De noppenfolie aanbrengen met een minimale overlap van 150 mm en aan de bovenzijde tenminste gelijk houden met maaiveldniveau en doorzetten tot op de funderingsvoet / waterkerende laag.

## Strikocem Noppenfolie

### Technische informatie

Eigenschappen

- Materiaal: Polyethyleen.
- Gewicht: Ca. 550 gr/m<sup>2</sup>.
- Afmetingen: Lengte 20 m<sup>1</sup> x breedte 1 m<sup>1</sup>.
- Noppenhoogte: Ca. 8 mm.
- Chemische eigenschappen: Alkalibestendig, bacterie- en schimmelbestendig, grondwaterneutraal.
- Temperatuurbestendigheid: -30°C tot +80°C.
- Kleur: Zwart.

### Houdbaarheid

Droog en vorstvrij opslaan.