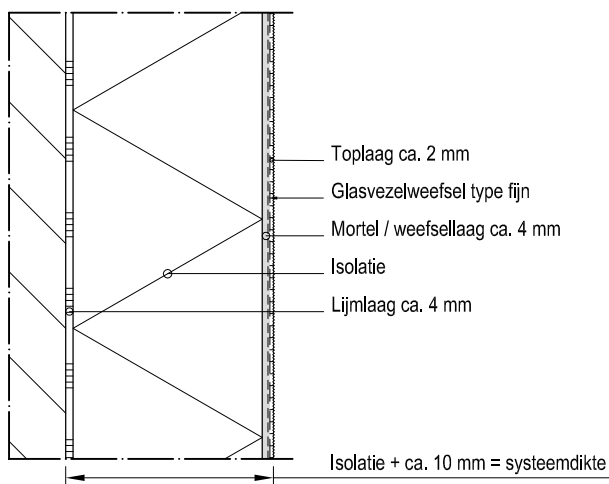
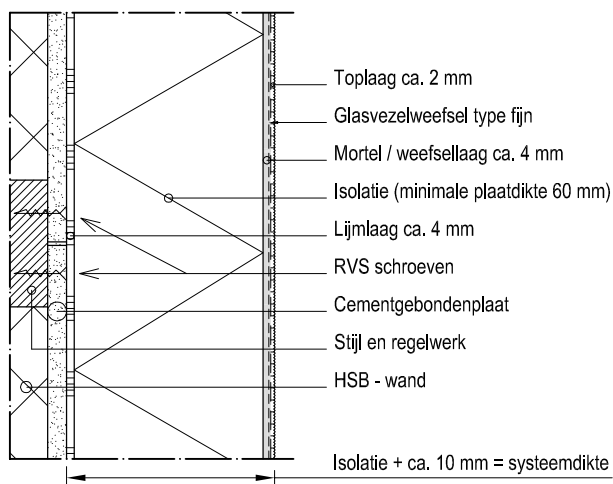


## Maatvoering

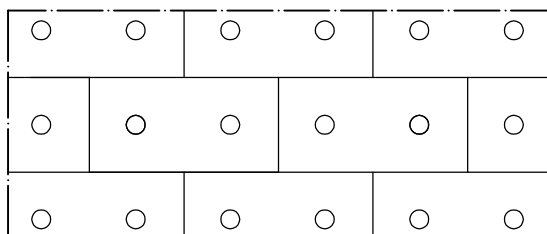


## Maatvoering hsb-wand

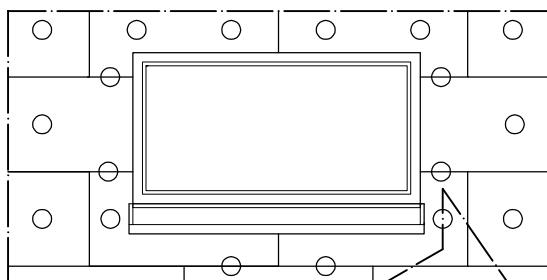


- Cementgebondenplaat fabrikaat Siniat vrij van beweging en stabiel bevestigen met RVS materiaal (schroeven) op stijl en regelwerk, door de aannemer volgens voorschriften van de leverancier.

## Vernageling



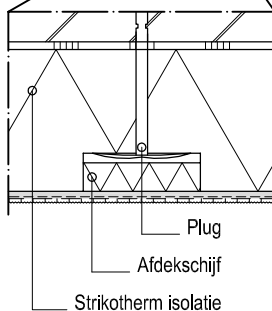
Gevelvlak met 4 pluggen per m<sup>2</sup>



Gevel met kozijn



Optioneel: Ejot STR U Afdekschijf



### • Ejotherm STR U Schroefplug

Universele schroefplug voor EPS en minerale wol isolatieplaten. Voorzien van staalschroef voor het monteren van isolatieplaten op ondergronden uit de categorie A, B, C, D en E volgens ETA.



### • Ejotherm H1 eco Slagplug

Universele slagplug. Met kunststof stift voor verminderde koudebruggen en voorgeïntegreerd kunststofcomposiet montage-element. Voor het monteren van isolatieplaten op ondergronden uit de categorie A, B en C volgens ETA.



### • Ejotherm STR H Houtschroef

Voorzien van staalschroef voor het monteren van isolatieplaten op "houten" en cementgebonden pleisterdragers.

- Optioneel de pluggen verdiept aanbrengen en de ruimtes afdekken met een thermische rondell.
- Meer informatie over pluggenschema's en aantallen per m<sup>2</sup> verkrijgbaar via het Infocenter van Strikolith, of op [www.strikolith.com](http://www.strikolith.com).



## Maatvoering en vernageling

## Detailblad 0-1

SYSTEEM STRIKOTHERM COMFORT DECORATIEVE SIERPLEISTER

### Strikolith B.V.

Lissenveld 9-13, 4941 VK  
Postbus 52, 4940 AB Raamsdonksveer  
Tel. +31(0)162 514750  
[www.strikolith.com](http://www.strikolith.com)

### Disclaimer:

De adviezen zijn opgebouwd uit gebruikelijke of standaard omstandigheden, volgens de laatste stand der techniek en ervaringen. Op verzoek kunnen wij u de disclaimer toezenden. Aan deze verstrekte details kunnen geen rechten worden ontleend. Meer informatie over dit onderwerp op: [www.strikolith.com/disclaimer](http://www.strikolith.com/disclaimer)

Datum: 29-11-'18

Detailnr:

Schaal: 1:4

0-1 0-1HSB