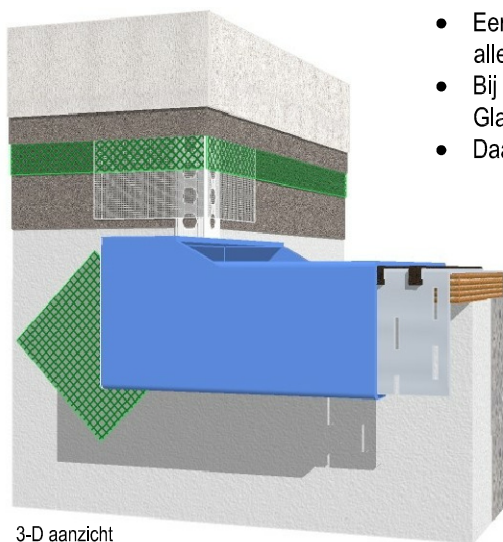


3-D aanzicht

Kozijnen, damp- en waterdicht in de gevel gemonteerd door derden. (bouwkundig)

- Geen isolatieplaatnaden in het verlengde van kozijnhoeken en muuropeningen.
- Eerst diagonaal Strikotherm Glasvezelweefselstroken aanbrengen bij alle muuropeningen en opgaand stucwerk.
- Bij kozijnen de neggekanthoeken voorzien van Strikotherm Glasvezelweefselstroken.
- Daarna de Strikotherm Mortelweefsellaag aanbrengen.



3-D aanzicht

Aluminium afdekkap t.p.v. opgaand stucwerk.

- Aluminium afdekkap stabiel en vrij van beweging bevestigen door derden.
- Aluminium afdekkap mag het buitengevelisolatiesysteem in geen geval mechanisch belasten.

Strikotherm Glasvezelweefselstroken



Strikotherm Glasvezelweefselstroken

Detailblad 0-2

SYSTEME STRIKOTHERM COMFORT DECORATIEVE SIERPLEISTER

Alle systemen

Strikolith B.V.

Lissenveld 9-13, 4941 VK
Postbus 52, 4940 AB Raamsdonksveer
Tel. +31(0)162 514750
www.strikolith.com

Disclaimer:

De adviezen zijn opgebouwd uit gebruikelijke of standaard omstandigheden, volgens de laatste stand der techniek en ervaringen. Op verzoek kunnen wij u de disclaimer toezenden. Aan deze verstrekte details kunnen geen rechten worden ontleend. Meer informatie over dit onderwerp op: www.strikolith.com/disclaimer

Datum: 29-11-'18

Detailnr:

Schaal: 1:4