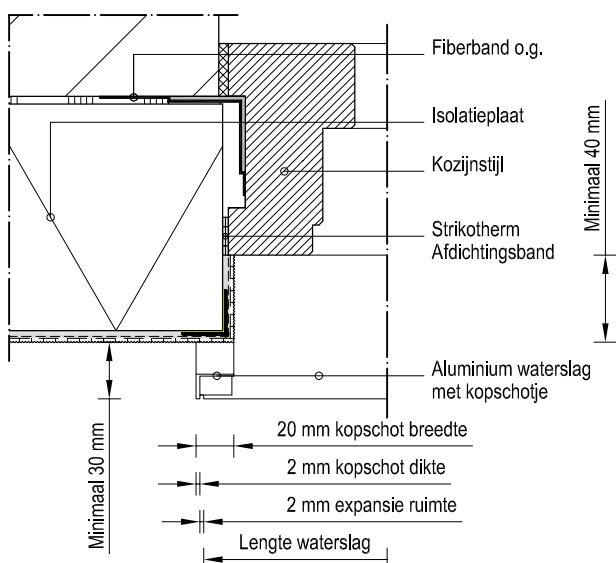


Aansluiting en maatvoering waterslag MET ROVAL ALUMINIUM



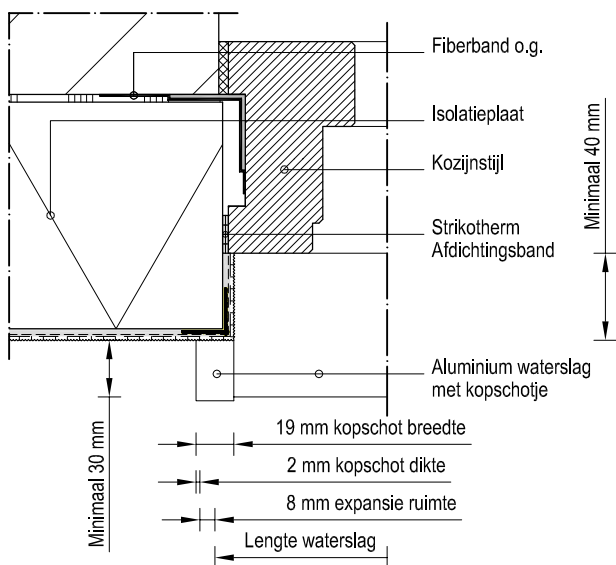
Zaaglengte Roval Aluminium waterslag =

Kozijnmaat - 2 x morteldikte op kozijn (2 x 3 mm)
 + 2 x breedte kopschotje (2 x 20 mm)
 - 2 x dikte kopschotje (2 x 2 mm)
 - 2 x expansie ruimte (2 x 2 mm)

+26 mm

Zaaglengte Roval Aluminium waterslag,
 bij een houten kozijn = Kozijnmaat + 26 mm

Aansluiting en maatvoering waterslag MET B+K ALUSYSTEMEN



Zaaglengte B+K Aluminium waterslag =

Kozijnmaat - 2 x morteldikte op kozijn (2 x 3 mm)
 + 2 x breedte kopschotje (2 x 19 mm)
 - 2 x dikte kopschotje (2 x 2 mm)
 - 2 x expansie ruimte (2 x 8 mm)

+12 mm

Zaaglengte B+K Aluminium waterslag,
 bij een houten kozijn = Kozijnmaat + 12 mm

- **Let op!:**
 Bovenstaande formules kan afwijken van de werkelijke situatie. Altijd in het werk controleren!
 Dit ook i.v.m. het toe te passen gevelisolatiesysteem.
- Kozijnen en stelkozijnen stabiel, lucht- en waterdicht in de gevel gemonteerd door derden.



Aansluiting en maatvoering aluminium waterslagen
 bij houten kozijnen

Detailblad 0-4

SYSTEEM STRIKOTHERM COMFORT DECORATIEVE SIERPLEISTER

Strikolith B.V.

Lissenveld 9-13, 4941 VK
 Postbus 52, 4940 AB Raamsdonksveer
 Tel. +31(0)162 514750
 www.strikolith.com

Disclaimer:

De adviezen zijn opgebouwd uit gebruikelijke of standaard omstandigheden, volgens de laatste stand der techniek en ervaringen. Op verzoek kunnen wij u de disclaimer toezenden. Aan deze verstrekte details kunnen geen rechten worden ontleend. Meer informatie over dit onderwerp op: www.strikolith.com/disclaimer

Datum: 29-11-'18

Detailnr:

Schaal: 1:4