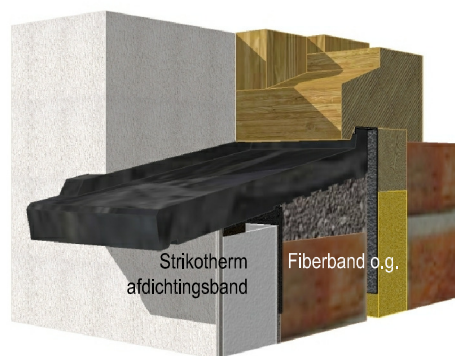
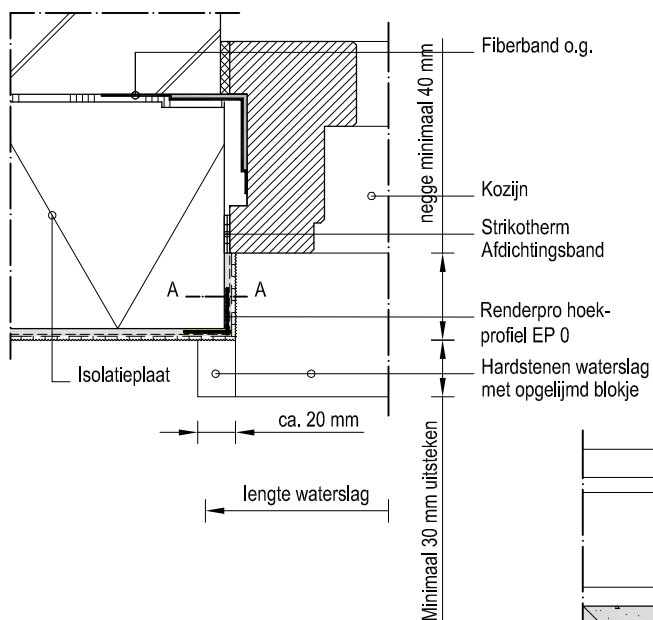


Aansluiting met hardstenen waterslag

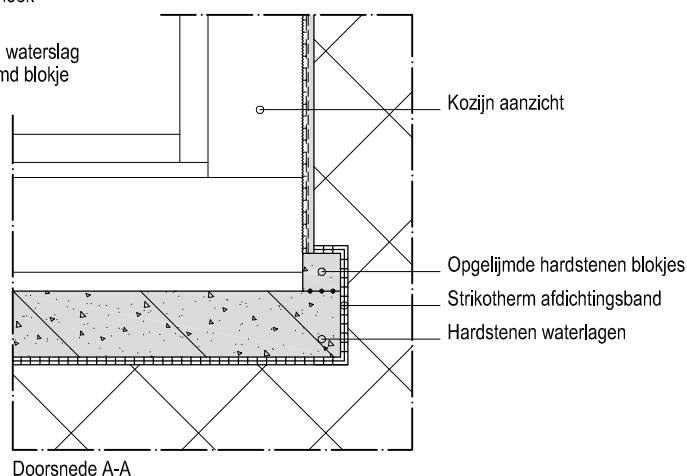


- Onderzijde van de raamdorpels voorzien van fiberband o.g. tot op constructie.

Aansluiting waterslag en opgelijmd blokje



- Kozijnen en stelkozijnen stabiel, lucht- en waterdicht in de gevel gemonteerd door de aannemer.



- Zijkanten van de opgelijmde betonnen blokjes minimaal 30 mm uit het gevelvlak van het opgaande stucwerk laten steken om vervuiling van het stucwerk tegen te gaan.



Aansluiting en maatvoering hardstenen waterslagen

Detailblad 0-4b

SYSTEEM STRIKOTHERM COMFORT DECORATIEVE SIERPLEISTER

Strikolith B.V.

Lissenveld 9-13, 4941 VK
Postbus 52, 4940 AB Raamsdonksveer
Tel. +31(0)162 514750
www.strikolith.com

Disclaimer:

De adviezen zijn opgebouwd uit gebruikelijke of standaard omstandigheden, volgens de laatste stand der techniek en ervaringen. Op verzoek kunnen wij u de disclaimer toezenden. Aan deze verstrekte details kunnen geen rechten worden ontleend. Meer informatie over dit onderwerp op: www.strikolith.com/disclaimer

Datum: 29-11-'18

Detailnr:

Schaal: 1:4