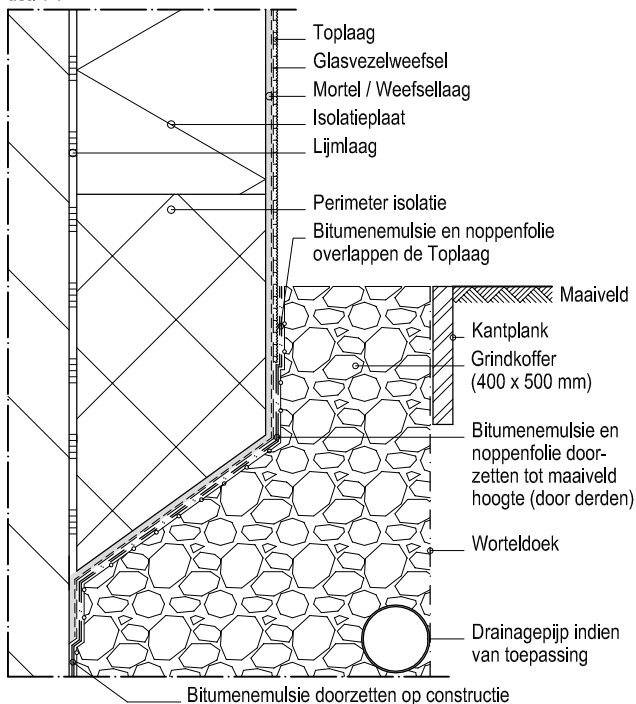


Maaiveld standaard

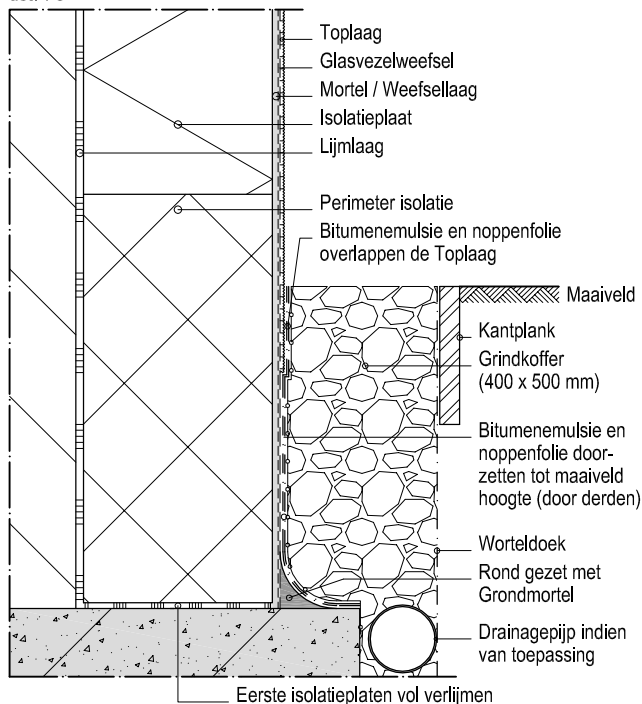
det. 1-1



- Om vervuiling van het pleisterwerk tegen te gaan bij voorkeur een spatrand aanbrengen (middels verfsysteem) tot ca. 200 mm boven het maaiveld.
- Om koudebrug te voorkomen isolatieplaten minimaal 200 mm onder de beganegrondvloer doorzetten.

Maaiveld isolatie tot op fundering

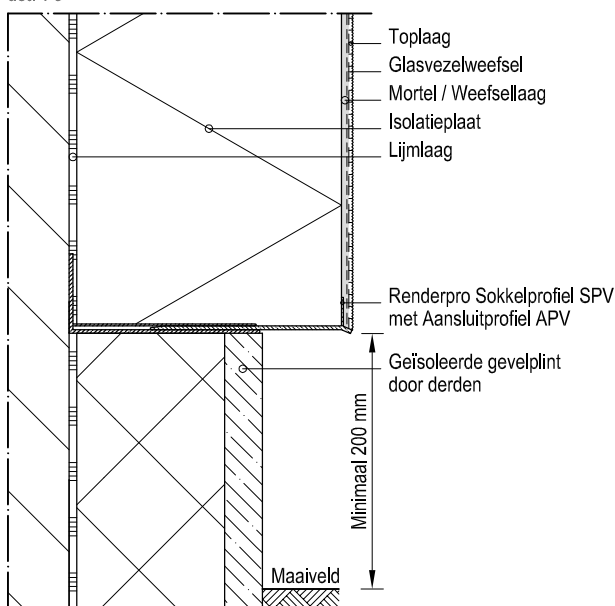
det. 1-3



- Om vervuiling van het pleisterwerk tegen te gaan bij voorkeur een spatrand aanbrengen (middels verfsysteem) tot ca. 200 mm boven het maaiveld.

Maaiveld met sokkelprofiel op kantplank

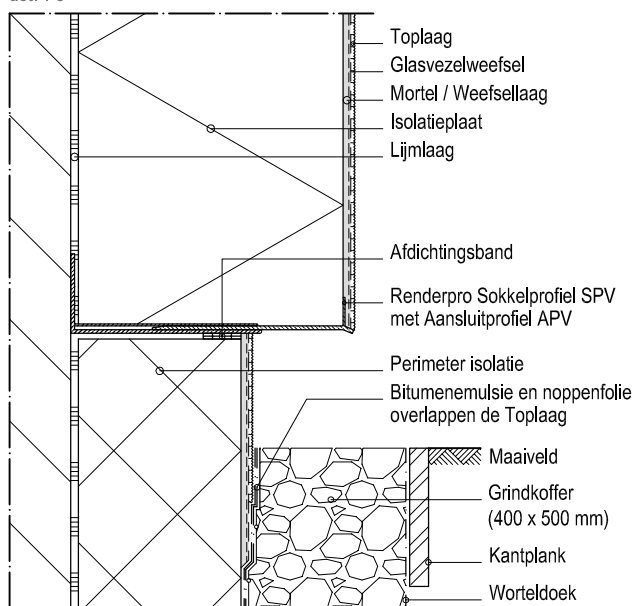
det. 1-9



- Bij een isolatieplaat dikte > 240 mm Renderpro sokkelprofiel uitvullen met houten lat door aannemer.
- Geïsoleerde gevelplint bevestigen volgens voorschriften van de leverancier.

Maaiveld met sokkelprofiel op perimeterplaat

det. 1-5



- I.v.m. vervuiling het gevelisolatiesysteem bij voorkeur starten op ca. 200 mm vanaf het maaiveld.
- Bij een isolatieplaat dikte > 240 mm Renderpro sokkelprofiel uitvullen met houten lat door aannemer.



Strikotherm start details

Detailblad 1-1

SYSTEEM STRIKOTHERM COMFORT DECORATIEVE SIERPLEISTER

Strikolith B.V.

Lissenveld 9-13, 4941 VK
Postbus 52, 4940 AB Raamsdonksveer
Tel. +31(0)162 514750
www.strikolith.com

Disclaimer:

De adviezen zijn opgebouwd uit gebruikelijke of standaard omstandigheden, volgens de laatste stand der techniek en ervaringen. Op verzoek kunnen wij u de disclaimer toezenden. Aan deze verstrekte details kunnen geen rechten worden ontleend. Meer informatie over dit onderwerp op: www.strikolith.com/disclaimer

Datum: 29-11-'18

Detailnr:

Schaal: 1:4

1-1 1-3
1-9 1-5