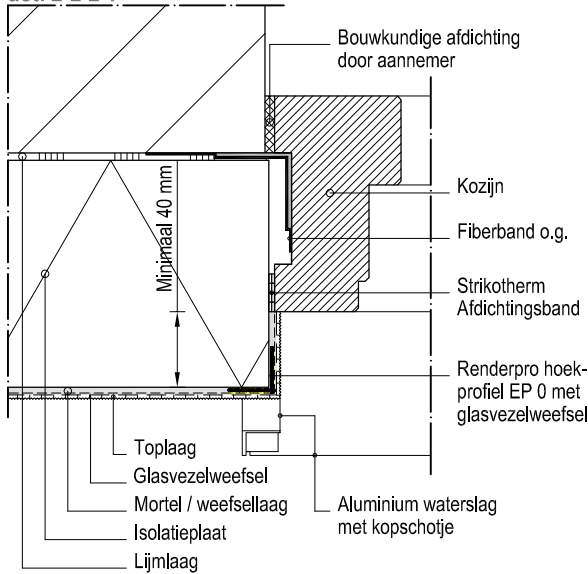


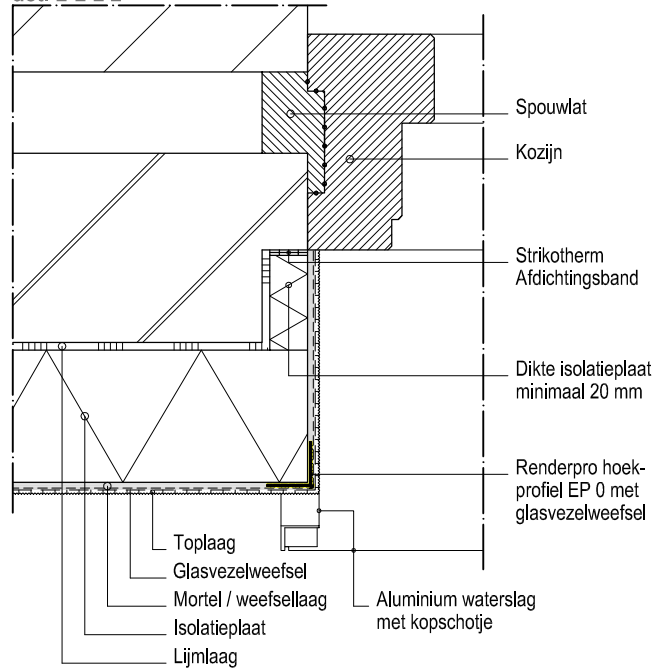
## Aansluiting kozijnstijl

det. 2-2-2 1



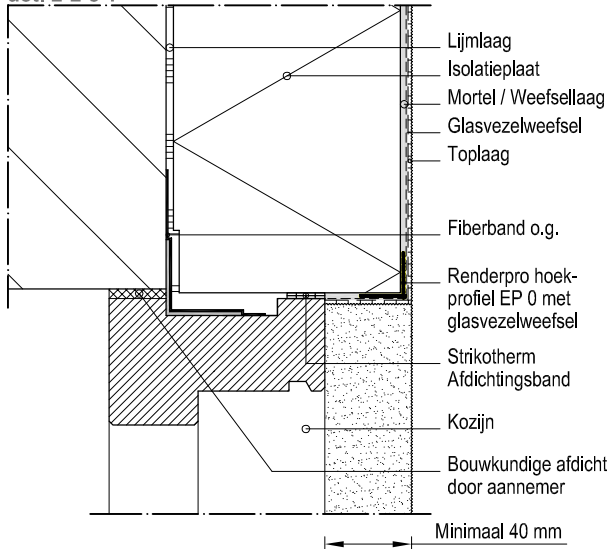
## Aansluiting kozijnstijl renovatie met aluminium waterslag

det. 2-2-2 2



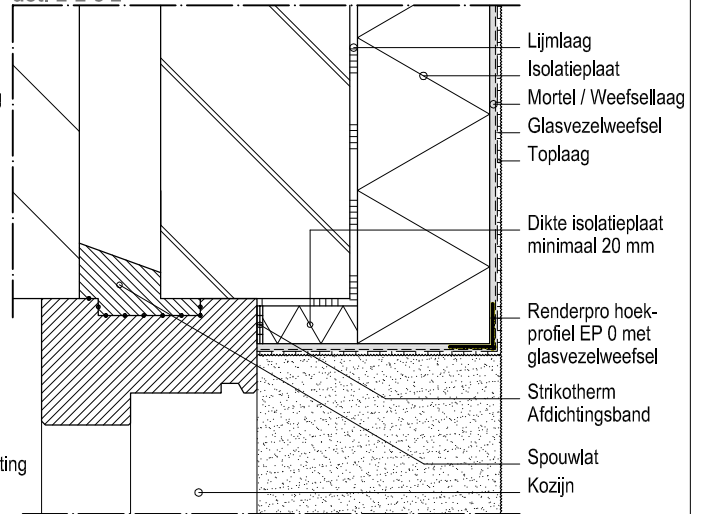
## Aansluiting kozijn bovendorpel

det. 2-2-3 1



## Aansluiting kozijn bovendorpel renovatie

det. 2-2-3 2



- Kozijnen en stelkozijnen stabiel, lucht- en waterdicht in de gevel gemonteerd door de aannemer. Bij renovatie dit herstellen.
- Pluggen toepassen indien nodig volgens advies Strikolith.



## Strikotherm houten kozijn details

## Detailblad 2-2

SYSTEEM STRIKOTHERM COMFORT DECORATIEVE SIERPLEISTER

### Strikolith B.V.

Lissenveld 9-13, 4941 VK  
Postbus 52, 4940 AB Raamsdonksveer  
Tel. +31(0)162 514750  
www.strikolith.com

### Disclaimer:

De adviezen zijn opgebouwd uit gebruikelijke of standaard omstandigheden, volgens de laatste stand der techniek en ervaringen. Op verzoek kunnen wij u de disclaimer toezenden. Aan deze verstrekte details kunnen geen rechten worden ontleend. Meer informatie over dit onderwerp op: [www.strikolith.com/disclaimer](http://www.strikolith.com/disclaimer)

Datum: 29-11-'18

Detailnr:

Schaal:

1:4

2-2-2 1

2-2-2 2

2-2-3 1

2-2-3 2