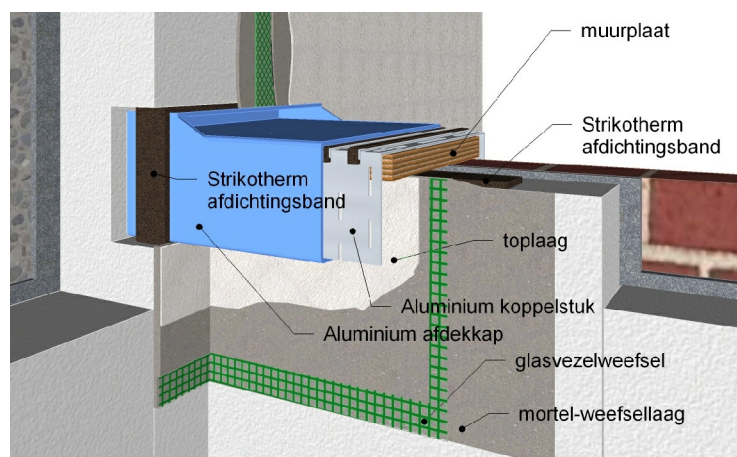
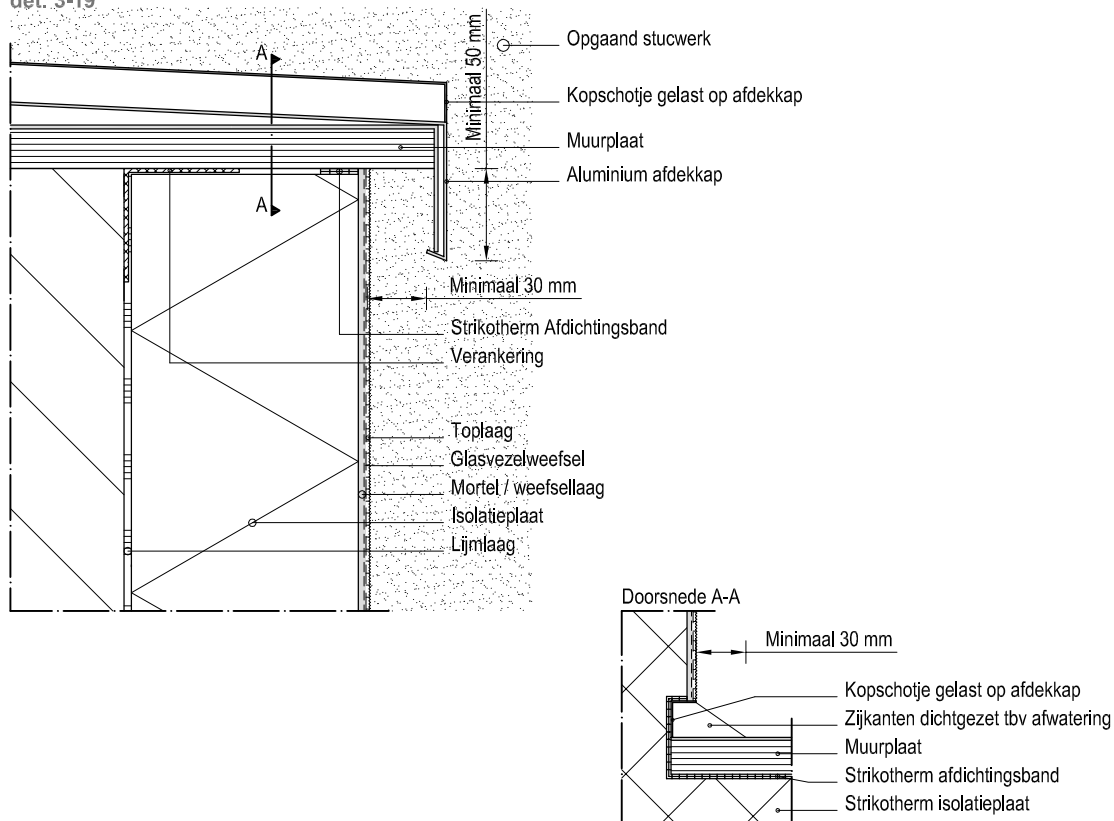


Aluminium afdekkap met opgaand stucwerk

det. 3-19



- Zijkanten van de dichtgezette kopschotjes minimaal 30 mm uit het gevelvlak van het opgaande stucwerk laten steken om vervuiling van het stucwerk tegen te gaan.
- Stuiknaden van de afdekkap waterdicht door derden.



Strikotherm Aluminium afdekkap met opgaand stucwerk

Detailblad 3-4

SYSTEEM STRIKOTHERM COMFORT DECORATIEVE SIERPLEISTER

Strikolith B.V.

Lissenveld 9-13, 4941 VK
Postbus 52, 4940 AB Raamsdonksveer
Tel. +31(0)162 514750
www.strikolith.com

Disclaimer:

De adviezen zijn opgebouwd uit gebruikelijke of standaard omstandigheden, volgens de laatste stand der techniek en ervaringen. Op verzoek kunnen wij u de disclaimer toezenden. Aan deze verstrekte details kunnen geen rechten worden ontleend. Meer informatie over dit onderwerp op: www.strikolith.com/disclaimer

Datum: 29-11-'18

Detailnr:

Schaal: 1:4

3-19 DRSN. A-A