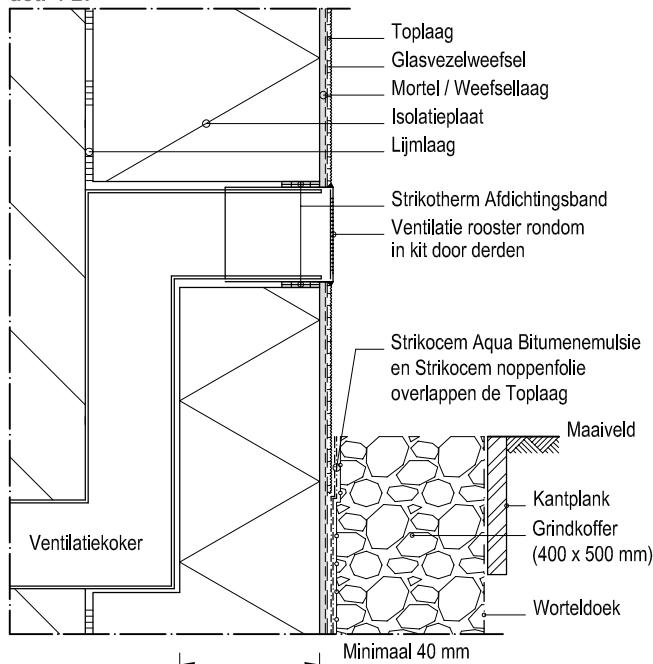


Ventilatie kruipruimte

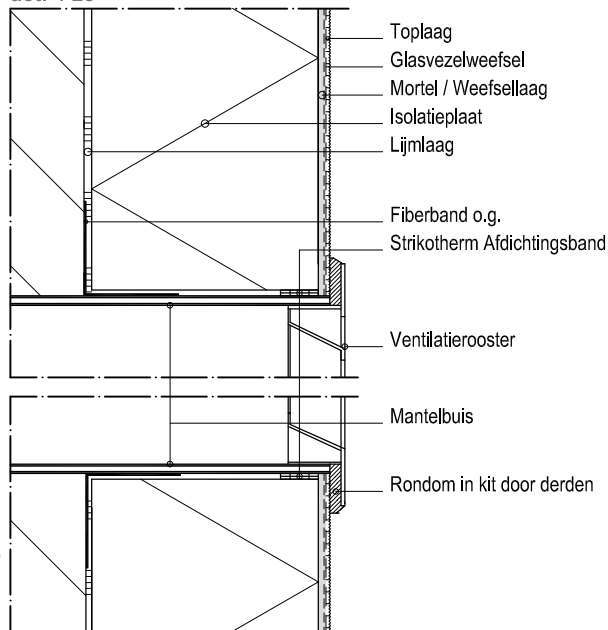
det. 4-27



- 2 Lagen bitumenemulsie en noppenfolie doorzetten tot maaiveld hoogte.
- Alle bevestigingsmaterialen roestvast (RVS o.g.) en mogen het buitengevelisolatie systeem niet mechanisch belasten.

Ventilatie-koker met rooster

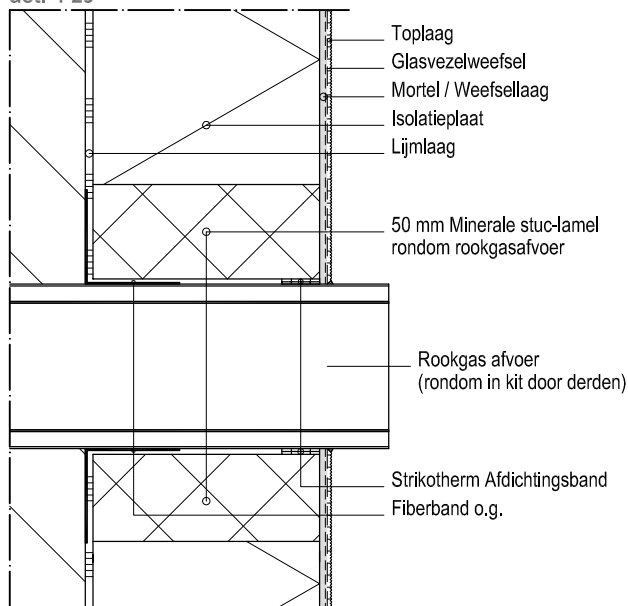
det. 4-28



- Mantelbuis stabiel, lucht- en waterdicht in de gevel gemonteerd door de aannemer.

Rookgas afvoer dubbelwandig

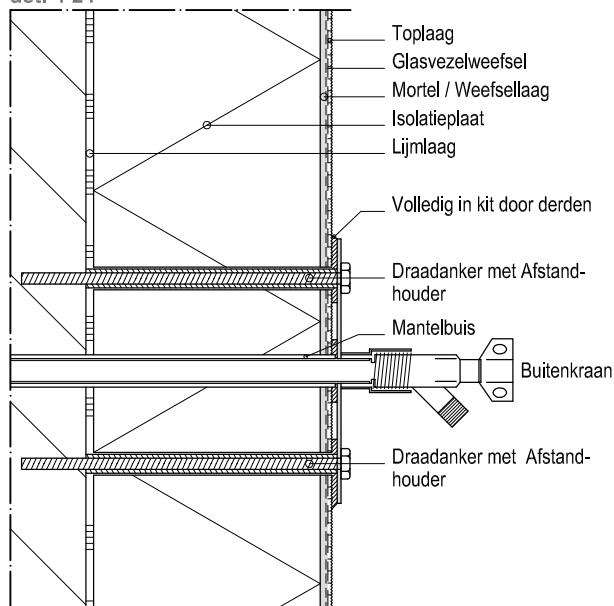
det. 4-29



- Rookgasafvoer (dubbelwandig) stabiel, lucht- en waterdicht in de gevel gemonteerd door de aannemer.

Buitenkraan (vorstvrij)

det. 4-24



- Alle bevestigingsmaterialen roestvast (RVS o.g.) en mogen het buitengevelisolatie systeem niet mechanisch belasten.



Strikotherm doorvoering details

Detailblad 4-3

SYSTEEM STRIKOTHERM COMFORT DECORATIEVE SIERPLEISTER

Strikolith B.V.

Lissenveld 9-13, 4941 VK
Postbus 52, 4940 AB Raamsdonksveer
Tel. +31(0)162 514750
www.strikolith.com

Disclaimer:

De adviezen zijn opgebouwd uit gebruikelijke of standaard omstandigheden, volgens de laatste stand der techniek en ervaringen. Op verzoek kunnen wij u de disclaimer toezenden. Aan deze verstrekte details kunnen geen rechten worden ontleend. Meer informatie over dit onderwerp op: www.strikolith.com/disclaimer

Datum: 29-11-'18

Detailnr:

Schaal: 1:4

4-27 4-28
4-29 4-24