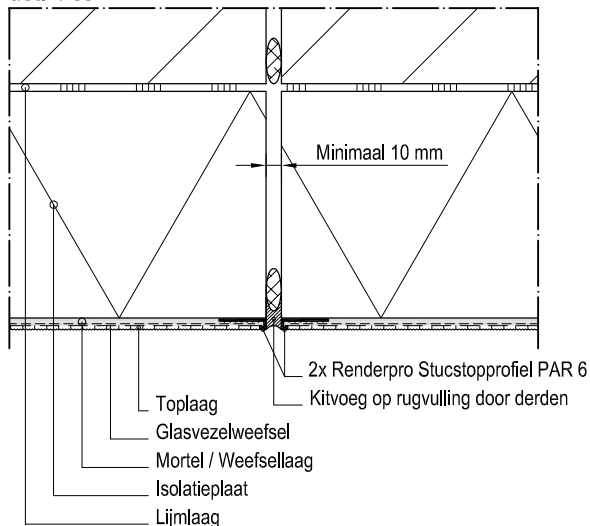


Dilatatie dmv 2 Stucstopprofielen

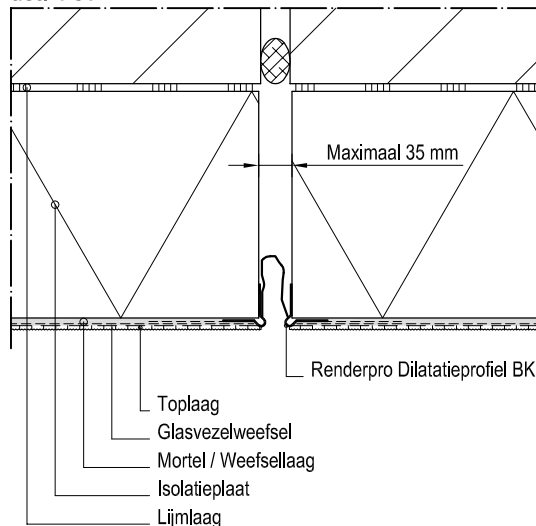
det. 4-63



- De bouwkundige dilatatie dient lucht- en waterdicht in de ondergrond opgenomen te zijn.

Dilatatie met bewegingsprofiel BK

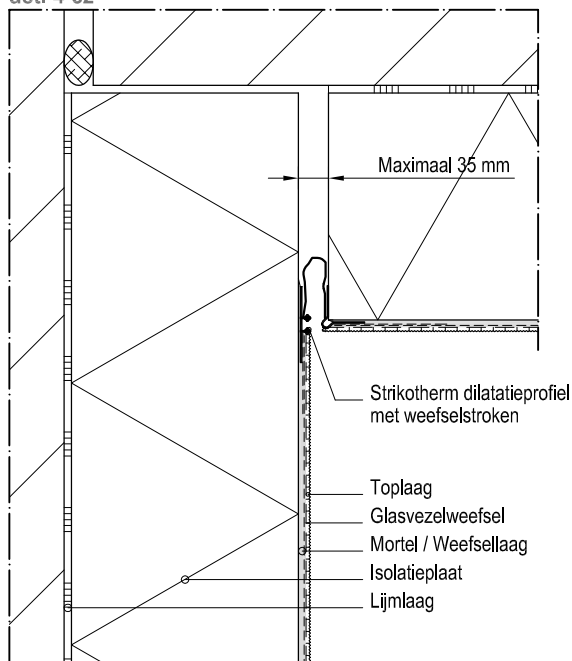
det. 4-61



- De bouwkundige dilatatie dient lucht- en waterdicht in de ondergrond opgenomen te zijn.

Dilatatie met Strikotherm Dilatatieprofiel

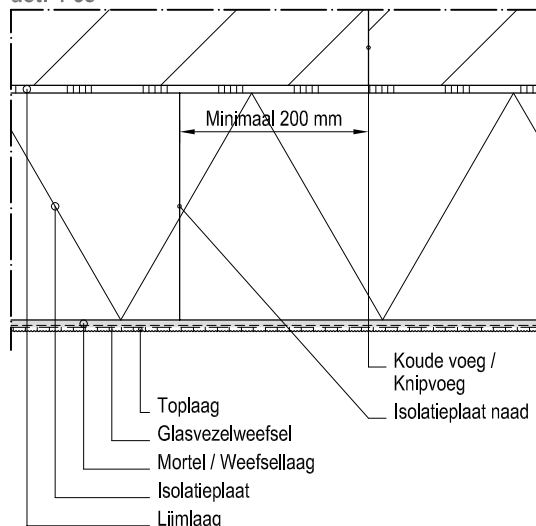
det. 4-62



- De bouwkundige dilatatie dient lucht- en waterdicht in de ondergrond opgenomen te zijn.

Dilatatie kalkzandsteen

det. 4-65



- T.p.v. "koude voeg / knipvoeg" in kalkzandsteen, geen isolatieplaat naden, minimale overlapping 200 mm.



Strikotherm dilatatie details

Detailblad 4-4

SYSTEEM STRIKOTHERM COMFORT DECORATIEVE SIERPLEISTER

Strikolith B.V.

Lissenveld 9-13, 4941 VK
Postbus 52, 4940 AB Raamsdonksveer
Tel. +31(0)162 514750
www.strikolith.com

Disclaimer:

De adviezen zijn opgebouwd uit gebruikelijke of standaard omstandigheden, volgens de laatste stand der techniek en ervaringen. Op verzoek kunnen wij u de disclaimer toezenden. Aan deze verstrekte details kunnen geen rechten worden ontleend. Meer informatie over dit onderwerp op: www.strikolith.com/disclaimer

Datum: 29-11-'18

Detailnr:

Schaal: 1:4

4-63 4-61
4-62 4-65