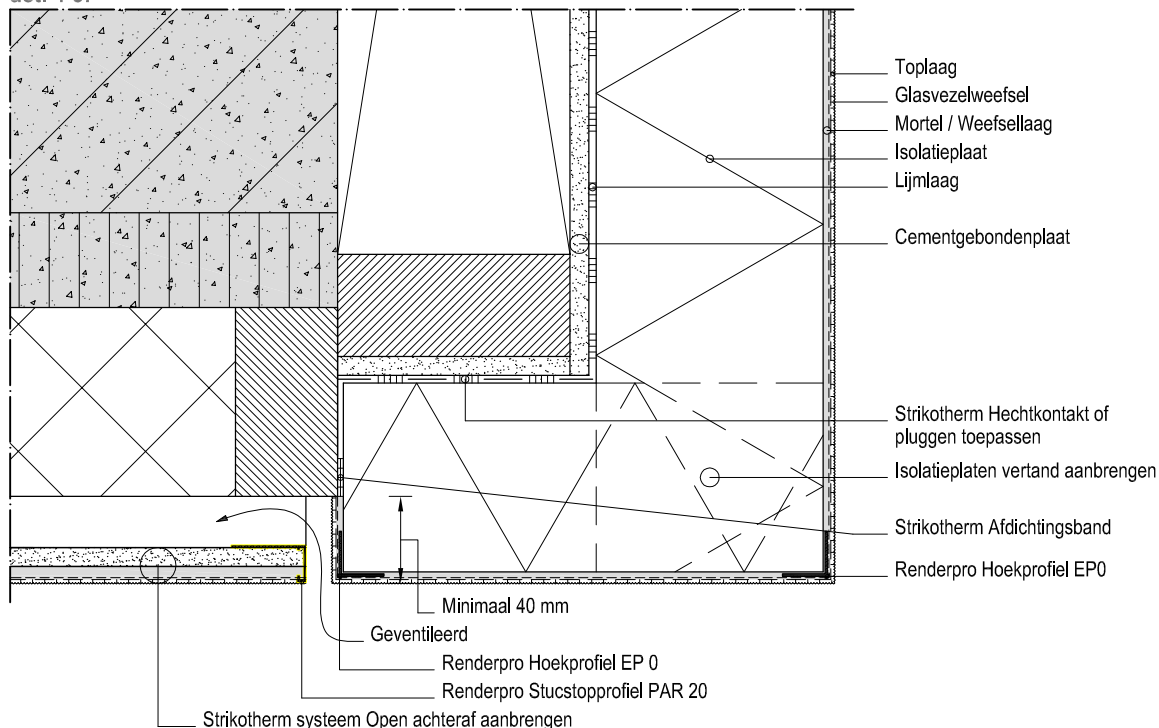


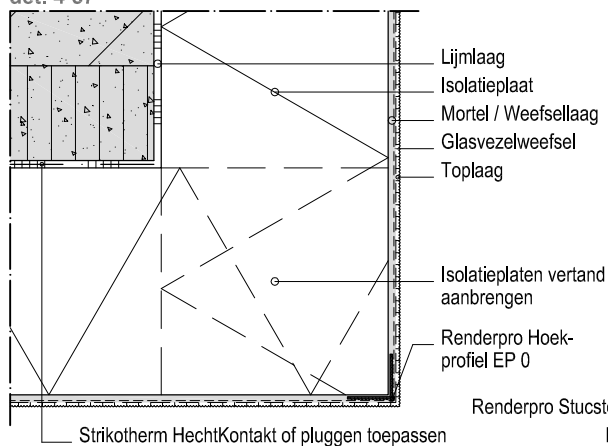
Aansluiting met BlucladOpen plafond

det. 4-67



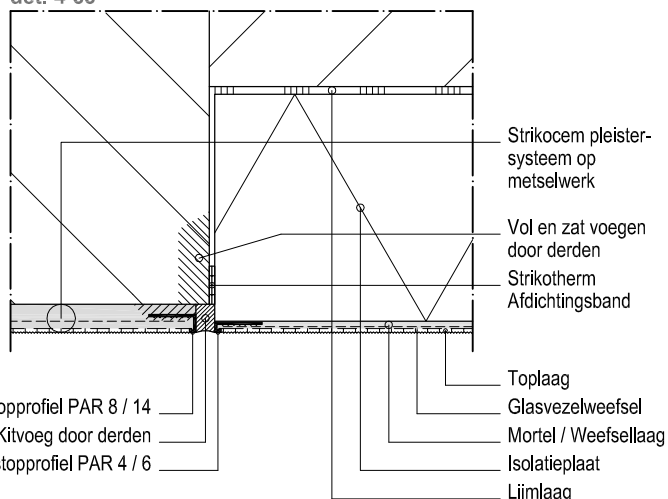
Aansluiting plafond

det. 4-37



Stuc-werk tegen ongeïsoleerd stuc-werk

det. 4-66



- Constructieve inwendige hoek stabiel (vrij van beweging) en lucht- en waterdicht door de aannemer.

- Cementgebondenplaat fabrikaat Siniat vrij van beweging en stabiel gemonteerd met RVS materiaal (geschroefd) op stijl en regelwerk door aannemer volgens voorschriften van de leverancier.
- Pluggen na verlijmen isolatieplaten of "plafond" behandelen met StrikoTherm HechtKontakt.
- Renderpro Pleisterprofielen (t.b.v. ongeïsoleerd stucwerk) vol en zat monteren met Strikocem MM Montagemortel.



StrikoTherm overgang details

Detailblad 4-5

SYSTEEM STRIKOTHERM COMFORT DECORATIEVE SIERPLEISTER

Strikolith B.V.

Lissenveld 9-13, 4941 VK
Postbus 52, 4940 AB Raamsdonksveer
Tel. +31(0)162 514750
www.strikolith.com

Disclaimer:

De adviezen zijn opgebouwd uit gebruikelijke of standaard omstandigheden, volgens de laatste stand der techniek en ervaringen. Op verzoek kunnen wij u de disclaimer toezenden. Aan deze verstrekte details kunnen geen rechten worden ontleend. Meer informatie over dit onderwerp op: www.strikolith.com/disclaimer

Datum: 29-11-'18

Detailnr:

Schaal: 1:4

4-67

4-37

4-66