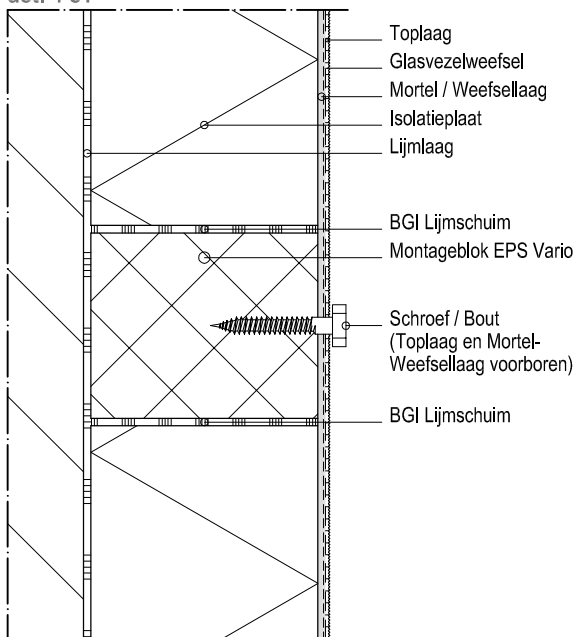


Strikotherm montageblok EPS Vario

det. 4-81



Strikotherm Montageblok EPS Vario
120 x 160 x 1000 mm

Voorgevormd EPS blok (150 kg/m³) voor monteren van lichte tot middelzware voorwerpen in Strikotherm gevelisolatiesystemen.***

- Geen koudebrug (lambda-waarde 0,045 m².K/W)
- Max. toelaatbare drukkracht op EPS blok: 8,1 kN
- Max. toegelaten trekkracht van ingebouwd element: 1,4 kN

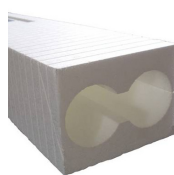
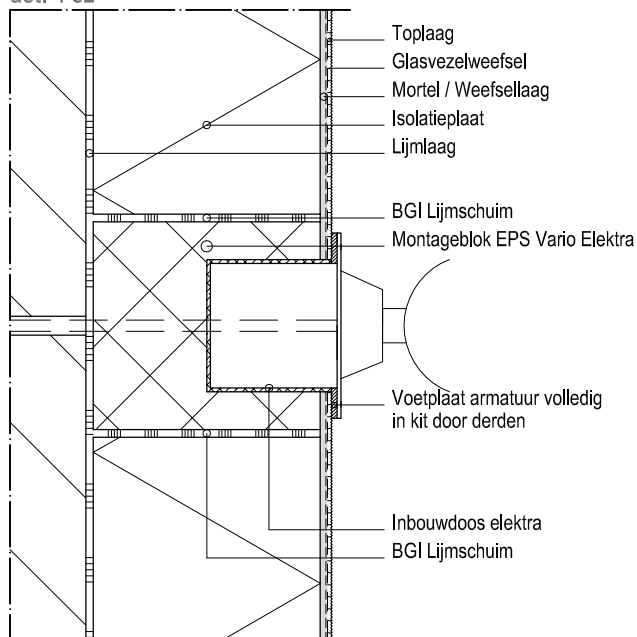
Max. toegelaten zijwaartse kracht:

Dikte	Waarde	Dikte	Waarde
80 mm	2,0 kN	200 mm	1,5 kN
100 mm	1,9 kN	220 mm	1,4 kN
120 mm	1,9 kN	240 mm	1,2 kN
140 mm	1,8 kN	260 mm	1,0 kN
160 mm	1,7 kN	280 mm	0,9 kN
180 mm	1,6 kN	300 mm	0,8 kN

- Max. toegelaten trekkracht van schroef: 1,5 kN (8 mm dik met 60 mm verankeringsdiepte)
- Max. toegelaten zijwaartse kracht van schroef: 0,3 kN (5 mm dik met 60 mm verankeringsdiepte)

Armatuur op Strikotherm montageblok EPS Vario Electra

det. 4-82



Montageblok EPS Vario Electra
120 x 160 x 1000 mm (uitsparing Ø 64 mm)

Voorgevormd EPS blok (150 kg/m³) voor het monteren van elektradozen

*** Montage van voorwerpen tot 5 kg: Voorwerpen tot 5 kg kunnen worden bevestigd met (zelftappende) RVS schroeven, dik 8 mm. De verankering van de schroef in het Montageblok dient minimaal 60 mm te zijn.

Montage van voorwerpen >5 kg <20 kg: Voorwerpen vanaf 5kg bevestigen met zeskantbouten van minimaal 10 mm dik. De verankering van de bout in het Montageblok dient minimaal 100 mm te zijn.

Schroeven en/of bouten dienen handmatig te worden aangebracht. Altijd een stabiele en waterdichte bevestiging waarborgen. Voor een waterdichte aansluiting kan een extra sluitring/revet in de kit vereist zijn

- Alle bevestigings materialen dienen roestvast (RVS o.g.) te zijn, en mogen het buitengevel isolatiesysteem in geen geval mechanisch belasten.



Strikotherm montageblok EPS Vario

Detailblad 4-6

SYSTEEM STRIKOTHERM COMFORT DECORATIEVE SIERPLEISTER

Strikolith B.V.

Lissenveld 9-13, 4941 VK
Postbus 52, 4940 AB Raamsdonksveer
Tel. +31(0)162 514750
www.strikolith.com

Disclaimer:

De adviezen zijn opgebouwd uit gebruikelijke of standaard omstandigheden, volgens de laatste stand der techniek en ervaringen. Op verzoek kunnen wij u de disclaimer toezenden. Aan deze verstrekte details kunnen geen rechten worden ontleend. Meer informatie over dit onderwerp op: www.strikolith.com/disclaimer

Datum: 29-11-'18

Detailnr:

Schaal: 1:4

4-81 4-82